



メタルケース

型番目次/
Photo
INDEX

プラスチック
ケース

キャリング
ケース

防水・防塵
樹脂ボックス

防水・防塵
アルミ/
ステンレス
ボックス

端子ボックス/
防水コネクタ/
ケーブル
グラウンド

アルミ
フレーム/
ヒートシンク
ケース

アルミサッシ
ケース

メタル
ケース

フリーサイズ
ケース/
フリーサイズ
パネル

ラックケース/
サブラック

棚板/
ラックパネル

電池ホルダー/
電池ボックス

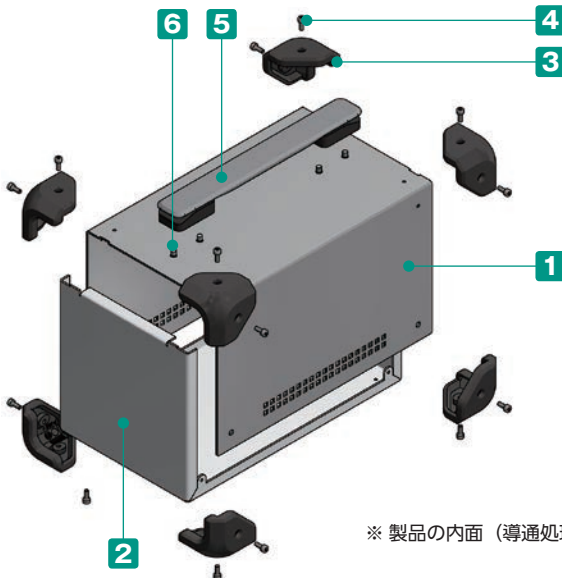
アクセサリ
/機構部品

カスタム製品

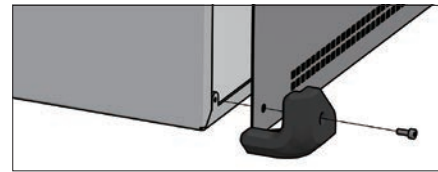
技術資料/
各種ご案内

- カスタム製品 (穴加工・インクジェット印刷・シルク印刷・表面シート製作) についてはP14-1~51をご覧ください。
- CADデータ (DXF/DWG) でご依頼いただくと**5%割引**、リピート注文品は更に**5%割引**致します。
- コーナーガードは弾力性のあるエラストマ製で耐衝撃性があります。また、滑りにくいのでゴム足の役割にもなります。
- 持ち運びに便利な取手付で、測定器・電源装置・蓄電池装置に最適です。取手はP13-17のFM200シリーズをご参照下さい。
- コーナーガードはブラック・グレー・ネイビー・レッドの4色よりご選択いただけます。

■ お客様のご指定サイズで製作できるフリーサイズケース MCGFシリーズはP9-73~76をご覧ください。



■ コーナーガードはケースと共締めです。



※ 製品の内面 (導通処理面) は特性上、加工時に付く傷や油跡がございますが、良品としております。

構成内容

No.	名称	個数	材質	色 / 表面処理
1	カバー	1	鉄 SECC t 1.0	ブラック / 塗装
			アルミ板A1100P t 1.5	表面 メタリックシルバー塗装、裏面 導通処理
2	シャーシ	1	アルミ板A1050P t 1.5	ブラック / 塗装
			アルミ板A1100P t 1.5	表面 メタリックシルバー塗装、裏面 導通処理
3	コーナーガード	8	TPE	ブラック・グレー・ネイビー・レッド
4	取付ビス (六角穴付ボルト M4×8)	16 / 18	鉄	三価黒クロメート
5	取手	1	PU、PA6、ABS、鉄	ブラック・グレー
6	取手取付ビス (ナベタッピング M5×8)	4	鉄	三価クロメート

■ カバー・シャーシは片面保護シート付です。目立ちにくいのでご注意ください。

■ 六角レンチ付です。

色仕様

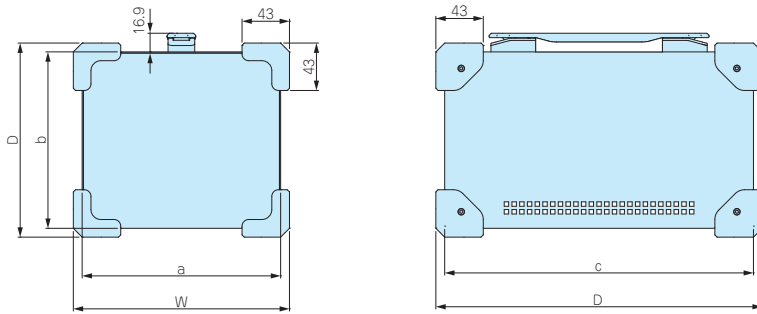
下記8タイプからご選択いただけます。

記号	B B B	B G B	B N B	B R B
色				
記号	S B B 導通製品	S G G 導通製品	S N G 導通製品	S R G 導通製品
色				

外観寸法図

■ 下記図面は代表共通図です。

各製品の詳細図はホームページよりCAD・PDF図をダウンロードしてご確認ください。



型番・寸法・標準価格

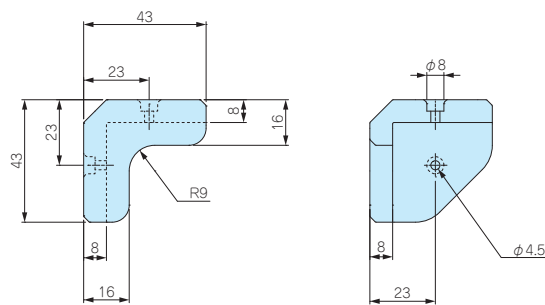
■ MCGシリーズをご注文の際は必ず型番末尾□□□に色記号をつけて下さい。

型番	W	H	D	a	b	c	自重 (kg)		標準価格	
							B□□タイプ	S□□タイプ	B□□タイプ	S□□タイプ
NEW MCG14-14-23□□□	156	156	246	140	140	230	1.2	0.9	7,250	6,880
NEW MCG18-16-28□□□	196	176	296	180	160	280	1.8	1.3	9,110	8,450
NEW MCG21-14-24□□□	226	156	256	210	140	240	1.6	1.2	8,700	8,330
NEW MCG26-18-30□□□	276	196	316	260	180	300	2.3	1.6	12,130	10,860

MG-1

コーナーガード

★★ NEW



- MCGシリーズ用のコーナーガードです。8個1組の販売になります。
- 当社製品以外の板金ケース・板金筐体にもご利用いただけます。
- 取付の際は穴加工 (M4タップ) が必要です。
- ブラック・グレー・ネイビー・レッドの4色からご選択いただけます。

型番・標準価格

型番				自重 (g)	入数	標準価格
● ブラック (B)	● グレー (G)	● ネイビー (N)	● レッド (R)			
NEW MG-1B	NEW MG-1G	NEW MG-1N	NEW MG-1R	124	8個 / 袋	1,780

付属ビス：六角レンチ 六角穴付ボルトM4×8 三価黒クロメート×18

型番目次/
Photo
INDEX

プラスチック
ケース

キャリング
ケース

防水・防塵
樹脂ボックス

防水・防塵
アルミ/
ステンレス
ボックス

端子ボックス/
防水コネクタ/
ケーブル
グラブド

アルミ
フレーム/
ヒートシンク
ケース

アルミサッシ
ケース

メタル
ケース

フリーサイズ
ケース/
フリーサイズ
パネル

ラックケース/
サブラック

隔板/
ラックパネル

電池ホルダー/
電池ボックス

アクセサリ
/機構部品

カスタム製品

技術資料/
各種ご案内

上下カバー鉄製

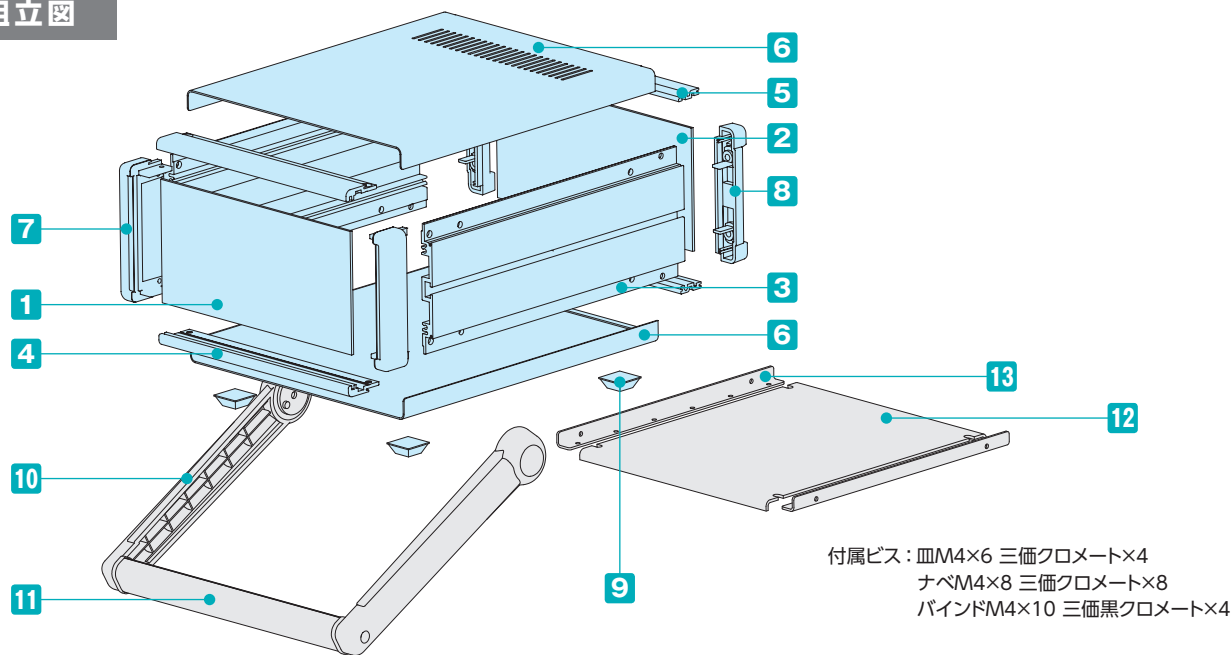
アルミサッシケース



- カスタム製品 (穴加工・シルク印刷・表面シート製作) についてはP14-1~51をご覧ください。
- CADデータ (DXF/DWG) でご依頼いただくと**5%割引**、リピート注文品は更に**5%割引**致します。

- 高さ8種類、幅6種類、奥行5種類の176サイズ、528機種のステップハンドル付の組立式システムケースです。
- ステップハンドルは30°単位でロックし、耐荷重は25kgです。
- ステップハンドルの詳細や構成部品についてはカタログP7-33のMNシリーズを参照下さい。

立体組立図



付属ビス：皿M4×6 三価クロメート×4
 ナベM4×8 三価クロメート×8
 バインドM4×10 三価黒クロメート×4

構成内容

No.	名称	個数	材質	色 / 表面処理
1	フロントパネル	1	アルミ板 A1050P t2.0	HLシルバーアルマイト・HLブラックアルマイト
2	リアパネル	1	アルミ板 A1050P t2.0	シルバーアルマイト・ブラックアルマイト
3	サイドフレーム	2	アルミ押出材 A6063S-T5	グレー塗装・ブラック塗装
4	フロントフレーム	2	アルミ押出材 A6063S-T5	グレー塗装・ブラック塗装
5	リアフレーム	2	アルミ押出材 A6063S-T5	シルバーアルマイト
6	上下カバー	各1	鋼板 SPCC t1.0	ライトグレー塗装・ブラック塗装
7	コーナブロック	2	アルミダイキャスト ADC12	グレー塗装・ブラック塗装
8	リアフィート	2	難燃性ABS (UL94V-0 主成分)	シボグレー・シボブラック
9	ゴム足	4	ポリウレタン	ブラック
10	ステップハンドル	ブラケット 2	ABS樹脂 (UL94HB)	ライトグレー・ブラック
11	ステップハンドル	グリップ 1	アルミ押出材 A6063S-T5	シルバー・ブラック

■ フロント・リアパネル片面保護シート付です。目立ちにくいのでご注意ください。

※HL=ヘアライン処理

型番目次/
Photo
INDEX

プラスチック
ケース

キャリング
ケース

防水・防塵
樹脂ボックス

防水・防塵
アルミ/
ステンレス
ボックス

端子ボックス/
防水コネクタ/
ケーブル
グランド

アルミ
フレーム/
ヒートシンク
ケース

アルミサッシ
ケース

メタル
ケース

フリーサイズ
ケース/
フリーサイズ
パネル

ラックケース/
サブラック

棚板/
ラックパネル

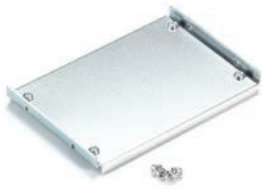
電池ホルダー/
電池ボックス

アクセサリ
/機構部品

カスタム製品

技術資料/
各種ご案内

オプション部品 (別売)



12 シャーシ (取付金具)
MSCシリーズ
P7-29



13 L型取付金具
MSCLシリーズ
P7-29~30

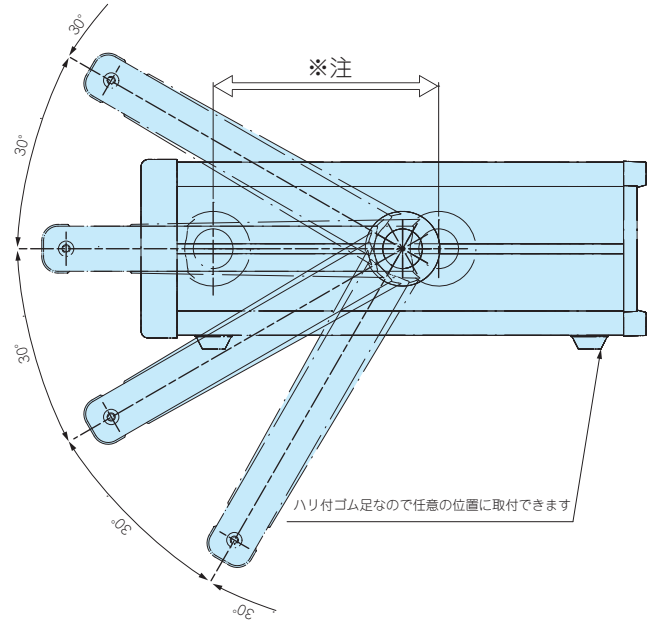
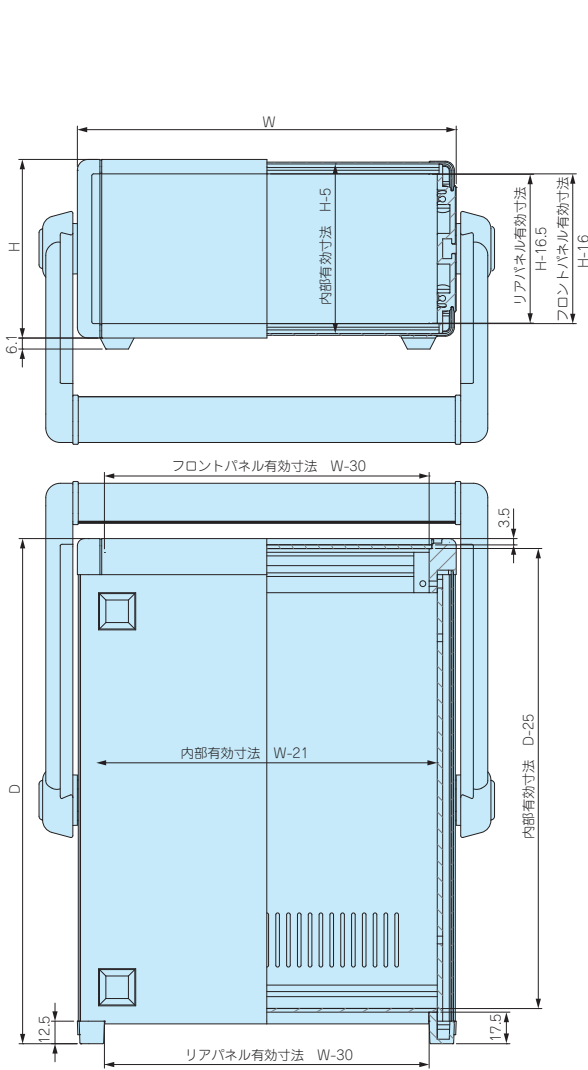


コード巻付フック
CBFシリーズ
P7-32

外觀寸法図

■ 下記図面は代表共通図です。

各製品の詳細図はホームページよりCAD・PDF図をダウンロードしてご確認ください。



■ ケース幅×奥行、160×160、160×230、160×280、210×160の上下カバーには、放熱穴がございません。

色仕様

■ MSNシリーズのご注文の際は必ず末尾□にG、B、BSの色記号をつけて下さい。



パネル	シルバー	パネル	ブラック	パネル	シルバー
上下カバー	ライトグレー	上下カバー	ブラック	上下カバー	ブラック
サイドフレーム	グレー	サイドフレーム	ブラック	サイドフレーム	ブラック

型番目次/
Photo
INDEX

プラスチック
ケース

キャリング
ケース

防水・防塵
樹脂ボックス

防水・防塵
アルミ/
ステンレス
ボックス

端子ボックス/
防水コネクタ/
ケーブル
グランド

アルミ
フレーム/
ヒートシンク
ケース

アルミサッシ
ケース

メタル
ケース

フリーサイズ
ケース/
フリーサイズ
パネル

ラックケース/
サブラック

機板/
ラックパネル

電池ホルダー/
電池ボックス

アクセサリ/
機構部品

カスタム製品

技術資料/
各種ご案内

型番・寸法・標準価格

型番	H	W	D	自重kg	標準価格
MSN 66-16-16□	66	160	160	1.2	▲ 9,200
MSN 66-16-23□	66	160	230	1.5	▲ 9,510
MSN 66-16-28□	66	160	280	1.8	▲10,010
MSN 66-21-16□	66	210	160	1.4	▲ 9,630
MSN 66-21-23□	66	210	230	1.8	▲ 9,900
MSN 66-21-28□	66	210	280	2.1	▲10,420
MSN 66-21-35□	66	210	350	2.5	▲11,030
MSN 66-26-23□	66	260	230	2.1	▲10,440
MSN 66-26-28□	66	260	280	2.4	▲11,120
MSN 66-26-35□	66	260	350	2.9	▲11,670
MSN 66-32-23□	66	320	230	2.4	▲11,150
MSN 66-32-28□	66	320	280	2.8	▲11,800
MSN 66-32-35□	66	320	350	3.4	▲12,970
MSN 66-32-45□	66	320	450	4.1	▲14,020
MSN 66-37-23□	66	370	230	2.6	▲11,800
MSN 66-37-28□	66	370	280	3.1	▲12,760
MSN 66-37-35□	66	370	350	3.7	▲13,590
MSN 66-37-45□	66	370	450	4.4	▲14,800
MSN 66-43-23□	66	430	230	3.0	▲12,890
MSN 66-43-28□	66	430	280	3.5	▲13,880
MSN 66-43-35□	66	430	350	4.2	▲14,600
MSN 66-43-45□	66	430	450	5.2	▲15,790
MSN 88-16-16□	88	160	160	1.3	▲ 9,450
MSN 88-16-23□	88	160	230	1.6	▲ 9,790
MSN 88-16-28□	88	160	280	1.9	▲10,310
MSN 88-21-16□	88	210	160	1.5	▲ 9,960
MSN 88-21-23□	88	210	230	1.9	▲10,250
MSN 88-21-28□	88	210	280	2.3	▲10,810
MSN 88-21-35□	88	210	350	2.7	▲11,450
MSN 88-26-23□	88	260	230	2.3	▲10,840
MSN 88-26-28□	88	260	280	2.6	▲11,560
MSN 88-26-35□	88	260	350	3.1	▲12,130
MSN 88-32-23□	88	320	230	2.6	▲11,620
MSN 88-32-28□	88	320	280	3.0	▲12,330
MSN 88-32-35□	88	320	350	3.6	▲13,500
MSN 88-32-45□	88	320	450	4.4	▲14,680
MSN 88-37-23□	88	370	230	2.9	▲12,340
MSN 88-37-28□	88	370	280	3.3	▲13,330
MSN 88-37-35□	88	370	350	4.0	▲14,200
MSN 88-37-45□	88	370	450	4.7	▲15,510
MSN 88-43-23□	88	430	230	3.2	▲13,510
MSN 88-43-28□	88	430	280	3.7	▲14,540
MSN 88-43-35□	88	430	350	4.4	▲15,300
MSN 88-43-45□	88	430	450	5.5	▲16,580

型番	H	W	D	自重kg	標準価格
MSN 99-16-16□	99	160	160	1.3	▲ 9,840
MSN 99-16-23□	99	160	230	1.7	▲10,280
MSN 99-16-28□	99	160	280	2.0	▲10,810
MSN 99-21-16□	99	210	160	1.6	▲10,370
MSN 99-21-23□	99	210	230	2.0	▲10,760
MSN 99-21-28□	99	210	280	2.3	▲11,320
MSN 99-21-35□	99	210	350	2.8	▲11,940
MSN 99-26-23□	99	260	230	2.3	▲11,340
MSN 99-26-28□	99	260	280	2.7	▲12,080
MSN 99-26-35□	99	260	350	3.2	▲12,650
MSN 99-32-23□	99	320	230	2.6	▲12,170
MSN 99-32-28□	99	320	280	3.1	▲12,870
MSN 99-32-35□	99	320	350	3.7	▲14,030
MSN 99-32-45□	99	320	450	4.5	▲15,260
MSN 99-37-23□	99	370	230	2.9	▲12,890
MSN 99-37-28□	99	370	280	3.4	▲13,900
MSN 99-37-35□	99	370	350	4.1	▲14,750
MSN 99-37-45□	99	370	450	4.8	▲16,110
MSN 99-43-23□	99	430	230	3.3	▲14,090
MSN 99-43-28□	99	430	280	3.8	▲15,140
MSN 99-43-35□	99	430	350	4.5	▲15,880
MSN 99-43-45□	99	430	450	5.6	▲17,200
MSN133-16-16□	132.5	160	160	1.5	▲10,470
MSN133-16-23□	132.5	160	230	1.9	▲10,960
MSN133-16-28□	132.5	160	280	2.2	▲11,490
MSN133-21-16□	132.5	210	160	1.8	▲11,080
MSN133-21-23□	132.5	210	230	2.3	▲11,530
MSN133-21-28□	132.5	210	280	2.6	▲12,070
MSN133-21-35□	132.5	210	350	3.1	▲12,800
MSN133-26-23□	132.5	260	230	2.6	▲12,170
MSN133-26-28□	132.5	260	280	3.0	▲12,910
MSN133-26-35□	132.5	260	350	3.5	▲13,570
MSN133-32-23□	132.5	320	230	2.9	▲13,100
MSN133-32-28□	132.5	320	280	3.4	▲13,790
MSN133-32-35□	132.5	320	350	4.0	▲15,060
MSN133-32-45□	132.5	320	450	4.9	▲16,570
MSN133-37-23□	132.5	370	230	3.3	▲13,900
MSN133-37-28□	132.5	370	280	3.8	▲14,920
MSN133-37-35□	132.5	370	350	4.4	▲15,860
MSN133-37-45□	132.5	370	450	5.2	▲17,490
MSN133-43-23□	132.5	430	230	3.7	▲15,260
MSN133-43-28□	132.5	430	280	4.2	▲16,280
MSN133-43-35□	132.5	430	350	4.9	▲17,130
MSN133-43-45□	132.5	430	450	6.0	▲18,740

▲は値上げした製品です。

型番・寸法・標準価格

型番	H	W	D	自重kg	標準価格
MSN149-16-16□	149	160	160	1.6	▲10,920
MSN149-16-23□	149	160	230	2.0	▲11,430
MSN149-16-28□	149	160	280	2.4	▲12,050
MSN149-21-16□	149	210	160	1.8	▲11,550
MSN149-21-23□	149	210	230	2.4	▲12,020
MSN149-21-28□	149	210	280	2.7	▲12,670
MSN149-21-35□	149	210	350	3.2	▲13,490
MSN149-26-23□	149	260	230	2.7	▲12,710
MSN149-26-28□	149	260	280	3.1	▲13,530
MSN149-26-35□	149	260	350	3.6	▲14,290
MSN149-32-23□	149	320	230	3.1	▲13,710
MSN149-32-28□	149	320	280	3.5	▲14,500
MSN149-32-35□	149	320	350	4.2	▲15,850
MSN149-32-45□	149	320	450	5.1	▲17,410
MSN149-37-23□	149	370	230	3.4	▲14,570
MSN149-37-28□	149	370	280	3.9	▲15,660
MSN149-37-35□	149	370	350	4.6	▲16,700
MSN149-37-45□	149	370	450	5.4	▲18,370
MSN149-43-23□	149	430	230	3.8	▲16,000
MSN149-43-28□	149	430	280	4.4	▲17,110
MSN149-43-35□	149	430	350	5.1	▲18,050
MSN149-43-45□	149	430	450	6.3	▲19,720
MSN177-16-16□	177	160	160	1.9	▲11,760
MSN177-16-23□	177	160	230	2.4	▲12,390
MSN177-16-28□	177	160	280	2.8	▲13,190
MSN177-21-16□	177	210	160	2.2	▲12,520
MSN177-21-23□	177	210	230	2.8	▲13,110
MSN177-21-28□	177	210	280	3.2	▲13,910
MSN177-21-35□	177	210	350	3.8	▲14,830
MSN177-26-23□	177	260	230	3.2	▲13,890
MSN177-26-28□	177	260	280	3.6	▲14,880
MSN177-26-35□	177	260	350	4.2	▲15,740
MSN177-32-23□	177	320	230	3.5	▲15,080
MSN177-32-28□	177	320	280	4.0	▲16,020
MSN177-32-35□	177	320	350	4.8	▲17,490
MSN177-32-45□	177	320	450	5.8	▲19,390
MSN177-37-23□	177	370	230	3.9	▲16,060
MSN177-37-28□	177	370	280	4.4	▲17,320
MSN177-37-35□	177	370	350	5.2	▲18,470
MSN177-37-45□	177	370	450	6.1	▲20,480
MSN177-43-23□	177	430	230	4.3	▲17,690
MSN177-43-28□	177	430	280	4.9	▲18,970
MSN177-43-35□	177	430	350	5.7	▲20,010
MSN177-43-45□	177	430	450	7.0	▲22,020

型番	H	W	D	自重kg	標準価格
MSN199-16-16□	199	160	160	2.0	▲12,730
MSN199-16-23□	199	160	230	2.6	▲13,530
MSN199-16-28□	199	160	280	2.9	▲14,510
MSN199-21-16□	199	210	160	2.3	▲13,490
MSN199-21-23□	199	210	230	2.9	▲14,240
MSN199-21-28□	199	210	280	3.3	▲15,260
MSN199-21-35□	199	210	350	3.9	▲16,300
MSN199-26-23□	199	260	230	3.3	▲15,030
MSN199-26-28□	199	260	280	3.7	▲16,200
MSN199-26-35□	199	260	350	4.4	▲17,200
MSN199-32-23□	199	320	230	3.7	▲16,190
MSN199-32-28□	199	320	280	4.2	▲17,350
MSN199-32-35□	199	320	350	4.9	▲18,930
MSN199-32-45□	199	320	450	5.9	▲21,120
MSN199-37-23□	199	370	230	4.0	▲17,200
MSN199-37-28□	199	370	280	4.6	▲18,640
MSN199-37-35□	199	370	350	5.4	▲19,920
MSN199-37-45□	199	370	450	6.3	▲22,250
MSN199-43-23□	199	430	230	4.5	▲18,860
MSN199-43-28□	199	430	280	5.1	▲20,340
MSN199-43-35□	199	430	350	5.9	▲21,500
MSN199-43-45□	199	430	450	7.2	▲23,820
MSN222-16-16□	221.5	160	160	2.2	▲13,420
MSN222-16-23□	221.5	160	230	2.7	▲14,290
MSN222-16-28□	221.5	160	280	3.0	▲15,340
MSN222-21-16□	221.5	210	160	2.5	▲14,290
MSN222-21-23□	221.5	210	230	3.0	▲15,100
MSN222-21-28□	221.5	210	280	3.4	▲16,190
MSN222-21-35□	221.5	210	350	4.1	▲17,280
MSN222-26-23□	221.5	260	230	3.4	▲16,020
MSN222-26-28□	221.5	260	280	3.8	▲17,280
MSN222-26-35□	221.5	260	350	4.5	▲18,310
MSN222-32-23□	221.5	320	230	3.8	▲17,330
MSN222-32-28□	221.5	320	280	4.3	▲18,570
MSN222-32-35□	221.5	320	350	5.1	▲20,200
MSN222-32-45□	221.5	320	450	6.2	▲22,540
MSN222-37-23□	221.5	370	230	4.2	▲18,550
MSN222-37-28□	221.5	370	280	4.8	▲20,080
MSN222-37-35□	221.5	370	350	5.6	▲21,390
MSN222-37-45□	221.5	370	450	6.6	▲23,880
MSN222-43-23□	221.5	430	230	4.7	▲20,400
MSN222-43-28□	221.5	430	280	5.2	▲21,950
MSN222-43-35□	221.5	430	350	6.1	▲23,150
MSN222-43-45□	221.5	430	450	7.5	▲25,610

型番目次/
Photo
INDEXプラスチック
ケースキャリング
ケース防水・防塵
樹脂ボックス防水・防塵
アルミ/
ステンレス
ボックス端子ボックス/
防水コネクタ/
ケーブル
グラブドアルミ
フレーム/
ヒートシンク
ケースアルミサッシ
ケースメタル
ケースフリーサイズ
ケース/
フリーサイズ
パネルラックケース/
サブラック棚板/
ラックパネル電池ホルダー/
電池ボックスアクセサリ
/機構部品

カスタム製品

技術資料/
各種ご案内

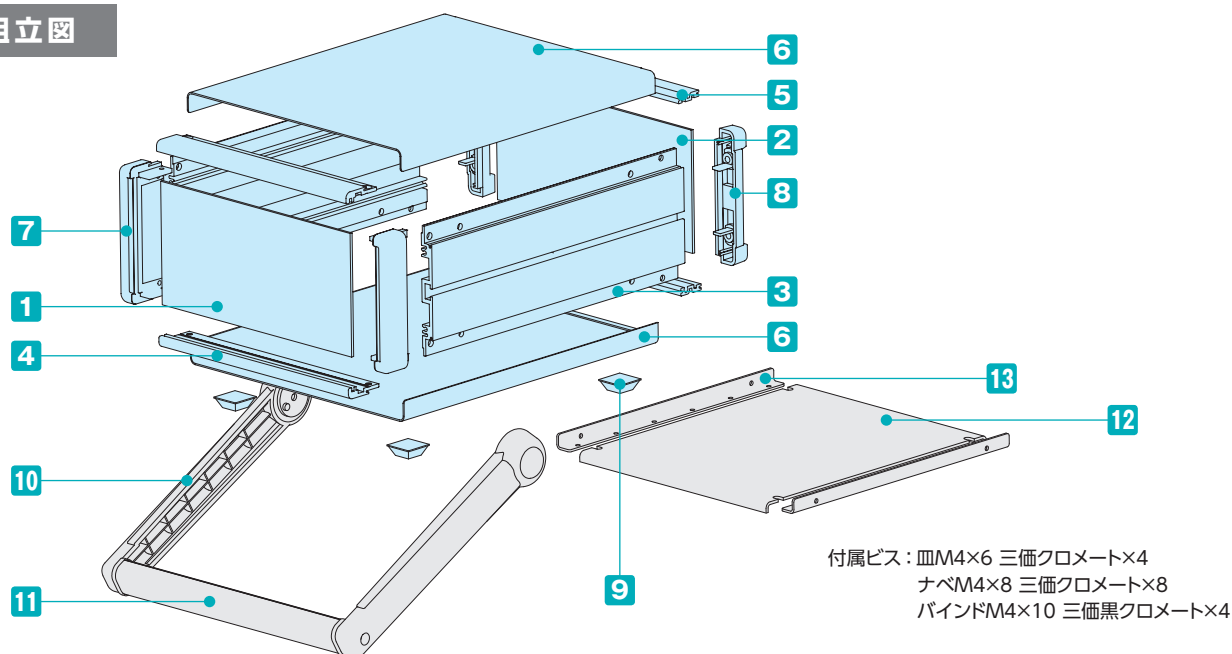
▲は値上げした製品です。



- カスタム製品 (穴加工・シルク印刷・表面シート製作) についてはP14-1~51をご覧ください。
- CADデータ (DXF/DWG) でご依頼いただくと**5%割引**、リピート注文品は更に**5%割引**致します。

- 高さ8種類、幅6種類、奥行5種類の176サイズ、528機種のステップハンドル付の組立式システムケースです。
- ステップハンドルは30°単位でロックし、耐荷重は25kgです。
- オールアルミ製で軽量なので、持ち運びする測定器に最適です。
- ステップハンドルの詳細や構成部品についてはカタログP7-33のMNシリーズを参照下さい。

立体組立図



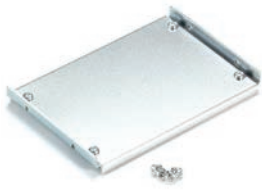
構成内容

No.	名称	個数	材質	色 / 表面処理
1	フロントパネル	1	アルミ板 A1050P t2.0	HLシルバーアルマイト・HLブラックアルマイト
2	リアパネル	1	アルミ板 A1050P t2.0	シルバーアルマイト・ブラックアルマイト
3	サイドフレーム	2	アルミ押出材 A6063S-T5	グレー塗装・ブラック塗装
4	フロントフレーム	2	アルミ押出材 A6063S-T5	グレー塗装・ブラック塗装
5	リアフレーム	2	アルミ押出材 A6063S-T5	シルバーアルマイト
6	上下カバー	各1	アルミ板 A1100P t1.0	ライトグレー・ブラック / 塗装
7	コーナブロック	2	アルミダイキャスト ADC12	グレー塗装・ブラック塗装
8	リアフィート	2	難燃性ABS (UL94V-0 主成分)	シボグレー・シボブラック
9	ゴム足	4	ポリウレタン	ブラック
10	ステップハンドル	ブラケット 2	ABS樹脂 (UL94HB)	ライトグレー・ブラック
11	ステップハンドル	グリップ 1	アルミ押出材 A6063S-T5	シルバー・ブラック

■ フロント / リアパネル / 上下カバー片面保護シート付です。目立ちにくいのでご注意ください。

※HL=ヘアライン処理

オプション部品 (別売)



12 シャーシ (取付金具)
MSCシリーズ
P7-29



13 L型取付金具
MSCLシリーズ
P7-29~30

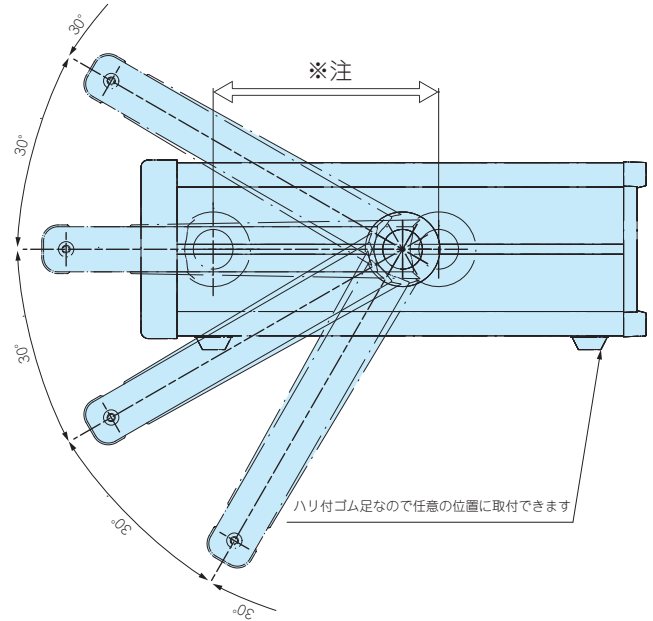
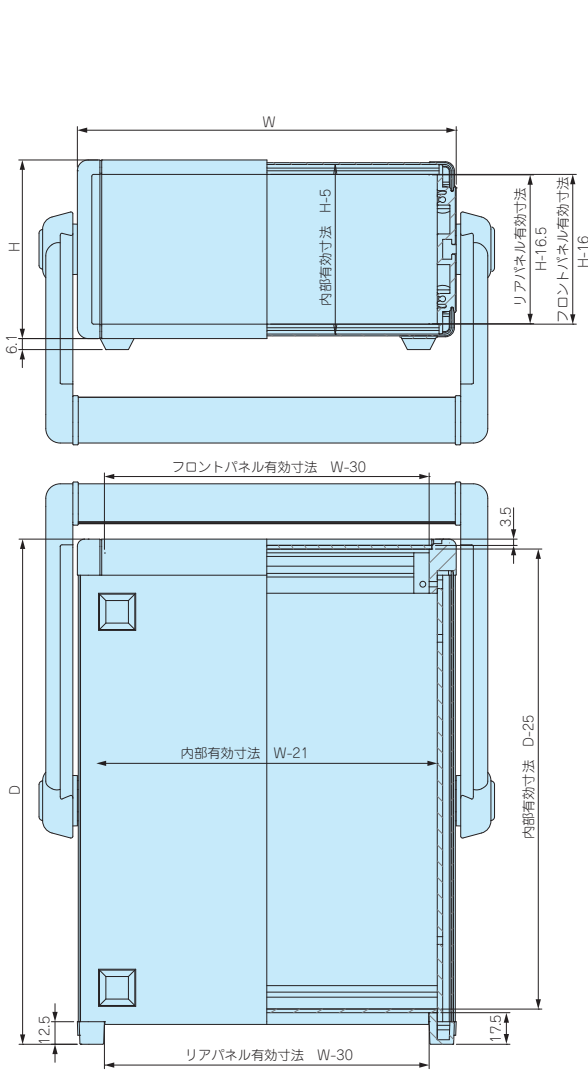


コード巻付フック
CBFシリーズ
P7-32

外觀寸法図

■ 下記図面は代表共通図です。

各製品の詳細図はホームページよりCAD・PDF図をダウンロードしてご確認ください。



※注 ステップハンドルは任意の位置に固定できます。

色仕様

■ MONシリーズのご注文の際は必ず末尾□にG、B、BSの色記号をつけて下さい。



パネル	シルバー	パネル	ブラック	パネル	シルバー
上下カバー	ライトグレー	上下カバー	ブラック	上下カバー	ブラック
サイドフレーム	グレー	サイドフレーム	ブラック	サイドフレーム	ブラック

型番目次/
Photo
INDEX

プラスチック
ケース

キャリング
ケース

防水・防塵
樹脂ボックス

防水・防塵
アルミ/
ステンレス
ボックス

端子ボックス/
防水コネクタ/
ケーブル
グラブド

アルミ
フレーム/
ヒートシンク
ケース

アルミサッシ
ケース

メタル
ケース

フリーサイズ
ケース/
フリーサイズ
パネル

ラックケース/
サブラック

機板/
ラックパネル

電池ホルダー/
電池ボックス

アクセサリ/
機構部品

カスタム製品

技術資料/
各種ご案内

型番・寸法・標準価格

型番	H	W	D	自重kg	標準価格
MON 66-16-16□	66	160	160	0.9	▲ 9,200
MON 66-16-23□	66	160	230	1.1	▲ 9,510
MON 66-16-28□	66	160	280	1.3	▲10,010
MON 66-21-16□	66	210	160	1.1	▲ 9,630
MON 66-21-23□	66	210	230	1.3	▲ 9,900
MON 66-21-28□	66	210	280	1.5	▲10,420
MON 66-21-35□	66	210	350	1.7	▲11,030
MON 66-26-23□	66	260	230	1.5	▲10,440
MON 66-26-28□	66	260	280	1.7	▲11,120
MON 66-26-35□	66	260	350	2.0	▲11,670
MON 66-32-23□	66	320	230	1.7	▲11,150
MON 66-32-28□	66	320	280	1.9	▲11,800
MON 66-32-35□	66	320	350	2.2	▲12,970
MON 66-32-45□	66	320	450	2.6	▲14,020
MON 66-37-23□	66	370	230	1.9	▲11,800
MON 66-37-28□	66	370	280	2.1	▲12,760
MON 66-37-35□	66	370	350	2.4	▲13,590
MON 66-37-45□	66	370	450	2.8	▲14,800
MON 66-43-23□	66	430	230	2.1	▲12,890
MON 66-43-28□	66	430	280	2.4	▲13,880
MON 66-43-35□	66	430	350	2.7	▲14,600
MON 66-43-45□	66	430	450	3.2	▲15,790
MON 88-16-16□	88	160	160	1.0	▲ 9,450
MON 88-16-23□	88	160	230	1.3	▲ 9,790
MON 88-16-28□	88	160	280	1.5	▲10,310
MON 88-21-16□	88	210	160	1.2	▲ 9,960
MON 88-21-23□	88	210	230	1.5	▲10,250
MON 88-21-28□	88	210	280	1.7	▲10,810
MON 88-21-35□	88	210	350	1.9	▲11,450
MON 88-26-23□	88	260	230	1.7	▲10,840
MON 88-26-28□	88	260	280	1.9	▲11,560
MON 88-26-35□	88	260	350	2.2	▲12,130
MON 88-32-23□	88	320	230	1.9	▲11,620
MON 88-32-28□	88	320	280	2.1	▲12,330
MON 88-32-35□	88	320	350	2.5	▲13,500
MON 88-32-45□	88	320	450	2.9	▲14,680
MON 88-37-23□	88	370	230	2.1	▲12,340
MON 88-37-28□	88	370	280	2.3	▲13,330
MON 88-37-35□	88	370	350	2.7	▲14,200
MON 88-37-45□	88	370	450	3.1	▲15,510
MON 88-43-23□	88	430	230	2.3	▲13,510
MON 88-43-28□	88	430	280	2.6	▲14,540
MON 88-43-35□	88	430	350	3.0	▲15,300
MON 88-43-45□	88	430	450	3.5	▲16,580

型番	H	W	D	自重kg	標準価格
MON 99-16-16□	99	160	160	1.1	▲ 9,840
MON 99-16-23□	99	160	230	1.3	▲10,280
MON 99-16-28□	99	160	280	1.5	▲10,810
MON 99-21-16□	99	210	160	1.3	▲10,370
MON 99-21-23□	99	210	230	1.5	▲10,760
MON 99-21-28□	99	210	280	1.7	▲11,320
MON 99-21-35□	99	210	350	2.0	▲11,940
MON 99-26-23□	99	260	230	1.7	▲11,340
MON 99-26-28□	99	260	280	2.0	▲12,080
MON 99-26-35□	99	320	350	2.3	▲12,650
MON 99-32-23□	99	320	230	2.0	▲12,170
MON 99-32-28□	99	320	280	2.2	▲12,870
MON 99-32-35□	99	320	350	2.6	▲14,030
MON 99-32-45□	99	320	450	3.0	▲15,260
MON 99-37-23□	99	370	230	2.1	▲12,890
MON 99-37-28□	99	370	280	2.4	▲13,900
MON 99-37-35□	99	370	350	2.8	▲14,750
MON 99-37-45□	99	370	450	3.2	▲16,110
MON 99-43-23□	99	430	230	2.4	▲14,090
MON 99-43-28□	99	430	280	2.7	▲15,140
MON 99-43-35□	99	430	350	3.1	▲15,880
MON 99-43-45□	99	430	450	3.7	▲17,200
MON133-16-16□	132.5	160	160	1.3	▲10,470
MON133-16-23□	132.5	160	230	1.6	▲10,960
MON133-16-28□	132.5	160	280	1.8	▲11,490
MON133-21-16□	132.5	210	160	1.5	▲11,080
MON133-21-23□	132.5	210	230	1.8	▲11,530
MON133-21-28□	132.5	210	280	2.0	▲12,070
MON133-21-35□	132.5	210	350	2.3	▲12,800
MON133-26-23□	132.5	260	230	2.0	▲12,170
MON133-26-28□	132.5	260	280	2.3	▲12,910
MON133-26-35□	132.5	260	350	2.6	▲13,570
MON133-32-23□	132.5	320	230	2.3	▲13,100
MON133-32-28□	132.5	320	280	2.5	▲13,790
MON133-32-35□	132.5	320	350	2.9	▲15,060
MON133-32-45□	132.5	320	450	3.4	▲16,570
MON133-37-23□	132.5	370	230	2.5	▲13,900
MON133-37-28□	132.5	370	280	2.8	▲14,920
MON133-37-35□	132.5	370	350	3.2	▲15,860
MON133-37-45□	132.5	370	450	3.6	▲17,490
MON133-43-23□	132.5	430	230	2.7	▲15,260
MON133-43-28□	132.5	430	280	3.0	▲16,280
MON133-43-35□	132.5	430	350	3.5	▲17,130
MON133-43-45□	132.5	430	450	4.1	▲18,740

▲は値上げした製品です。

型番・寸法・標準価格

型番	H	W	D	自重kg	標準価格
MON149-16-16□	149	160	160	1.3	▲10,920
MON149-16-23□	149	160	230	1.7	▲11,430
MON149-16-28□	149	160	280	1.9	▲12,050
MON149-21-16□	149	210	160	1.5	▲11,550
MON149-21-23□	149	210	230	1.9	▲12,020
MON149-21-28□	149	210	280	2.1	▲12,670
MON149-21-35□	149	210	350	2.4	▲13,490
MON149-26-23□	149	260	230	2.1	▲12,710
MON149-26-28□	149	260	280	2.4	▲13,530
MON149-26-35□	149	260	350	2.7	▲14,290
MON149-32-23□	149	320	230	2.4	▲13,710
MON149-32-28□	149	320	280	2.7	▲14,500
MON149-32-35□	149	320	350	3.1	▲15,850
MON149-32-45□	149	320	450	3.6	▲17,410
MON149-37-23□	149	370	230	2.6	▲14,570
MON149-37-28□	149	370	280	2.9	▲15,660
MON149-37-35□	149	370	350	3.3	▲16,700
MON149-37-45□	149	370	450	3.9	▲18,370
MON149-43-23□	149	430	230	2.9	▲16,000
MON149-43-28□	149	430	280	3.2	▲17,110
MON149-43-35□	149	430	350	3.6	▲18,050
MON149-43-45□	149	430	450	4.3	▲19,720
MON177-16-16□	177	160	160	1.6	▲11,760
MON177-16-23□	177	160	230	2.1	▲12,390
MON177-16-28□	177	160	280	2.3	▲13,190
MON177-21-16□	177	210	160	1.8	▲12,520
MON177-21-23□	177	210	230	2.3	▲13,110
MON177-21-28□	177	210	280	2.6	▲13,910
MON177-21-35□	177	210	350	3.0	▲14,830
MON177-26-23□	177	260	230	2.6	▲13,890
MON177-26-28□	177	260	280	2.9	▲14,880
MON177-26-35□	177	260	350	3.3	▲15,740
MON177-32-23□	177	320	230	2.8	▲15,080
MON177-32-28□	177	320	280	3.2	▲16,020
MON177-32-35□	177	320	350	3.7	▲17,490
MON177-32-45□	177	320	450	4.3	▲19,390
MON177-37-23□	177	370	230	3.1	▲16,060
MON177-37-28□	177	370	280	3.4	▲17,320
MON177-37-35□	177	370	350	3.9	▲18,470
MON177-37-45□	177	370	450	4.6	▲20,480
MON177-43-23□	177	430	230	3.4	▲17,690
MON177-43-28□	177	430	280	3.7	▲18,970
MON177-43-35□	177	430	350	4.3	▲20,010
MON177-43-45□	177	430	450	5.0	▲22,020

型番	H	W	D	自重kg	標準価格
MON199-16-16□	199	160	160	1.8	▲12,730
MON199-16-23□	199	160	230	2.2	▲13,530
MON199-16-28□	199	160	280	2.5	▲14,510
MON199-21-16□	199	210	160	2.0	▲13,490
MON199-21-23□	199	210	230	2.4	▲14,240
MON199-21-28□	199	210	280	2.7	▲15,260
MON199-21-35□	199	210	350	3.1	▲16,300
MON199-26-23□	199	260	230	2.7	▲15,030
MON199-26-28□	199	260	280	3.0	▲16,200
MON199-26-35□	199	260	350	3.4	▲17,200
MON199-32-23□	199	320	230	3.0	▲16,190
MON199-32-28□	199	320	280	3.3	▲17,350
MON199-32-35□	199	320	350	3.8	▲18,930
MON199-32-45□	199	320	450	4.5	▲21,120
MON199-37-23□	199	370	230	3.2	▲17,200
MON199-37-28□	199	370	280	3.6	▲18,640
MON199-37-35□	199	370	350	4.1	▲19,920
MON199-37-45□	199	370	450	4.7	▲22,250
MON199-43-23□	199	430	230	3.5	▲18,860
MON199-43-28□	199	430	280	3.9	▲20,340
MON199-43-35□	199	430	350	4.4	▲21,500
MON199-43-45□	199	430	450	5.2	▲23,820
MON222-16-16□	221.5	160	160	1.9	▲13,420
MON222-16-23□	221.5	160	230	2.3	▲14,290
MON222-16-28□	221.5	160	280	2.6	▲15,340
MON222-21-16□	221.5	210	160	2.1	▲14,290
MON222-21-23□	221.5	210	230	2.6	▲15,100
MON222-21-28□	221.5	210	280	2.9	▲16,190
MON222-21-35□	221.5	210	350	3.3	▲17,280
MON222-26-23□	221.5	260	230	2.9	▲16,020
MON222-26-28□	221.5	260	280	3.1	▲17,280
MON222-26-35□	221.5	260	350	3.6	▲18,310
MON222-32-23□	221.5	320	230	3.1	▲17,330
MON222-32-28□	221.5	320	280	3.5	▲18,570
MON222-32-35□	221.5	320	350	4.0	▲20,200
MON222-32-45□	221.5	320	450	4.8	▲22,540
MON222-37-23□	221.5	370	230	3.4	▲18,550
MON222-37-28□	221.5	370	280	3.8	▲20,080
MON222-37-35□	221.5	370	350	4.3	▲21,390
MON222-37-45□	221.5	370	450	5.0	▲23,880
MON222-43-23□	221.5	430	230	3.7	▲20,400
MON222-43-28□	221.5	430	280	4.1	▲21,950
MON222-43-35□	221.5	430	350	4.7	▲23,150
MON222-43-45□	221.5	430	450	5.5	▲25,610

型番目次/
Photo
INDEXプラスチック
ケースキャリング
ケース防水・防塵
樹脂ボックス防水・防塵
アルミ/
ステンレス
ボックス端子ボックス/
防水コネクタ/
ケーブル
グラブドアルミ
フレーム/
ヒートシンク
ケースアルミサッシ
ケースメタル
ケースフリーサイズ
ケース/
フリーサイズ
パネルラックケース/
サブラック棚板/
ラックパネル電池ホルダー/
電池ボックスアクセサリ
/機構部品

カスタム製品

技術資料/
各種ご案内

▲は値上げした製品です。



アルミサッシケース

型番目次/
Photo
INDEX

プラスチック
ケース

キャリング
ケース

防水・防塵
樹脂ボックス

防水・防塵
アルミ/
ステンレス
ボックス

端子ボックス/
防水コネクタ/
ケーブル
グラウンド

アルミ
フレーム/
ヒートシンク
ケース

アルミサッシ
ケース

メタル
ケース

フリーサイズ
ケース/
フリーサイズ
パネル

ラックケース/
サブラック

棚板/
ラックパネル

電池ホルダー/
電池ボックス

アクセサリ/
機構部品

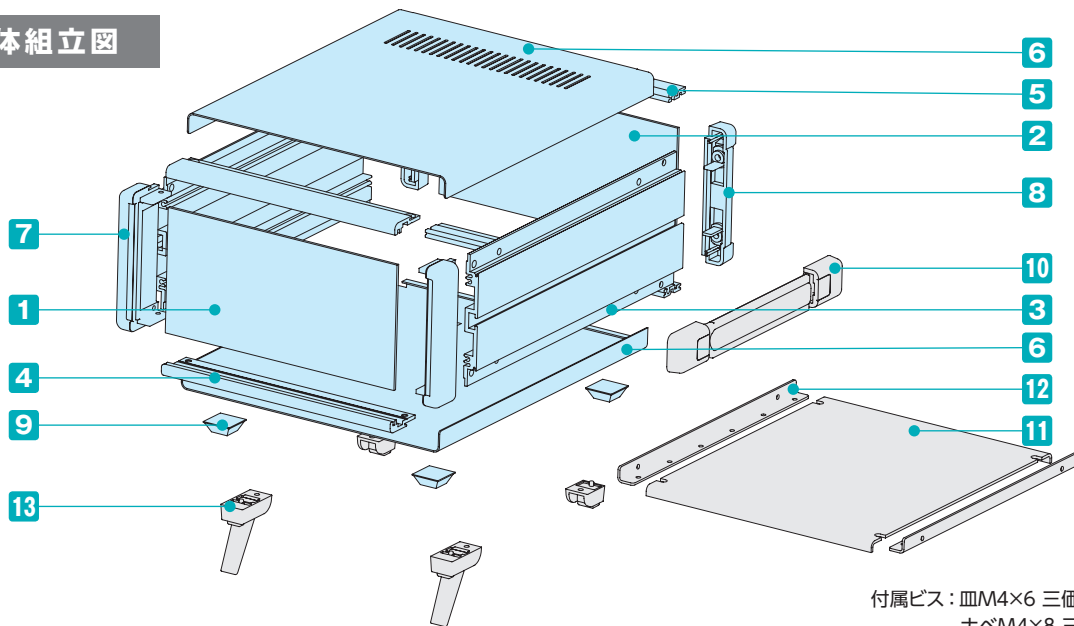
カスタム製品

技術資料/
各種ご案内

- カスタム製品 (穴加工・シルク印刷・表面シート製作) についてはP14-1~51をご覧ください。
- CADデータ (DXF/DWG) でご依頼いただくと**5%割引**、リピート注文品は更に**5%割引**致します。

- 高さ8種類、幅6種類、奥行4種類の160サイズ、480機種のバンド取手付の組立式システムケースです。
- 一体感のある樹脂製バンド取手付ケースです。取手の耐荷重は20kgです。
- バンド取手の詳細や構成部品についてはカタログP7-34のMYシリーズを参照下さい。

立体組立図



付属ビス：皿M4×6 三価クロメート×4
ナベM4×8 三価クロメート×8
バンドM4×10 三価黒クロメート×4

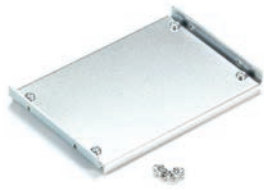
構成内容

No.	名称	個数	材質	色/表面処理
1	フロントパネル	1	アルミ板 A1050P t2.0	HLシルバーアルマイト・HLブラックアルマイト
2	リアパネル	1	アルミ板 A1050P t2.0	シルバーアルマイト・ブラックアルマイト
3	サイドフレーム	2	アルミ押出材 A6063S-T5	グレー塗装・ブラック塗装
4	フロントフレーム	2	アルミ押出材 A6063S-T5	グレー塗装・ブラック塗装
5	リアフレーム	2	アルミ押出材 A6063S-T5	シルバーアルマイト
6	上下カバー	各1	鋼板 SPCC t1.0	ライトグレー塗装・ブラック塗装
7	コーナーブロック	2	アルミダイキャスト ADC12	グレー塗装・ブラック塗装
8	リアフィート	2	難燃性ABS (UL94V-0 主成分)	シボグレー・シボブラック
9	ゴム足	4	ポリウレタン	ブラック
10	バンド取手	1	PP樹脂+エラストマ	グレー・ブラック

■ フロント/リアパネル片面保護シート付です。目立ちにくいのでご注意ください。

※HL=ヘアライン処理

オプション部品 (別売)



11 シャーシ (取付金具)
MSCシリーズ
P7-29



12 L型取付金具
MSCLシリーズ
P7-29~30



13 チルトレッグ
TLシリーズ
P7-32

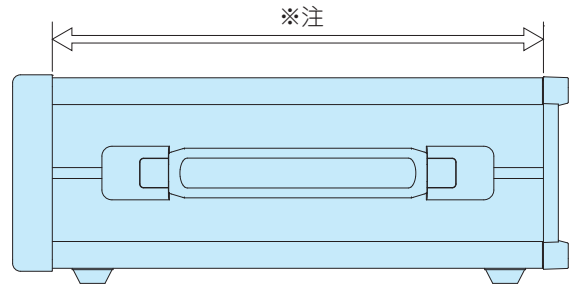
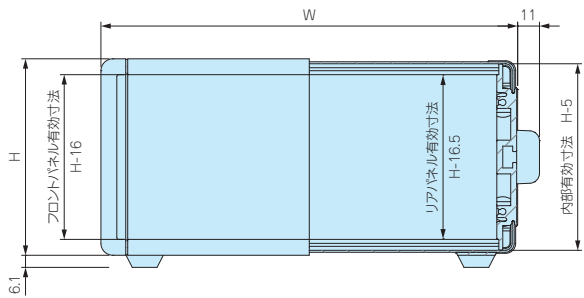


コード巻付フック
CBFシリーズ
P7-32

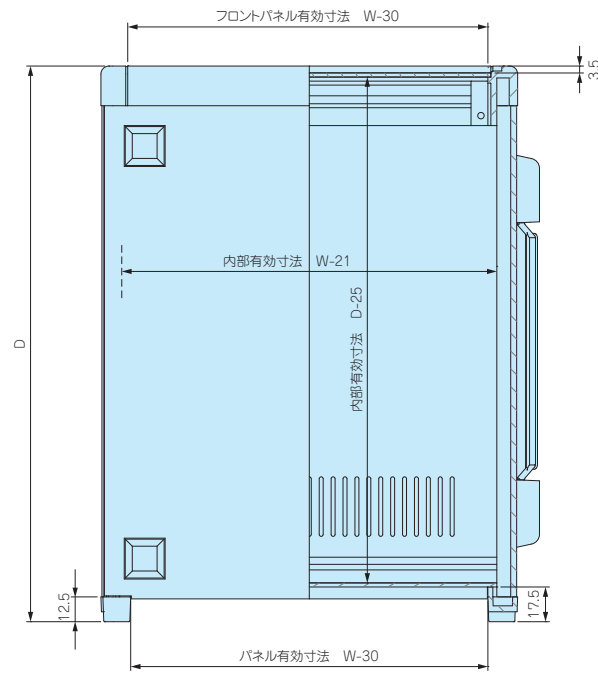
外觀寸法図

■ 下記図面は代表共通図です。

各製品の詳細図はホームページよりCAD・PDF図をダウンロードしてご確認ください。



※注 バンド取手は任意の位置に固定できます。



■ ケース幅×奥行、160×230、160×280の上下カバーには、放熱穴がございません。

色仕様

■ MSYシリーズのご注文の際は必ず末尾□にG、B、BSの色記号をつけて下さい。



パネル	シルバー	パネル	ブラック	パネル	シルバー
上下カバー	ライトグレー	上下カバー	ブラック	上下カバー	ブラック
サイドフレーム	グレー	サイドフレーム	ブラック	サイドフレーム	ブラック

型番目次/
Photo
INDEX

プラスチック
ケース

キャリング
ケース

防水・防塵
樹脂ボックス

防水・防塵
アルミ/
ステンレス
ボックス

端子ボックス/
防水コネクタ/
ケーブル
グラウンド

アルミ
フレーム/
ヒートシンク
ケース

アルミサッシ
ケース

メタル
ケース

フリーサイズ
ケース/
フリーサイズ
パネル

ラックケース/
サブラック

機板/
ラックパネル

電池ホルダー/
電池ボックス

アクセサリ/
機構部品

カスタム製品

技術資料/
各種ご案内

型番・寸法・標準価格

型番	H	W	D	自重kg	標準価格
MSY 66-16-23□	66	160	230	1.4	▲ 7,810
MSY 66-16-28□	66	160	280	1.6	▲ 8,210
MSY 66-21-23□	66	210	230	1.6	▲ 8,140
MSY 66-21-28□	66	210	280	1.9	▲ 8,580
MSY 66-21-35□	66	210	350	2.3	▲ 9,190
MSY 66-26-23□	66	260	230	1.9	▲ 8,630
MSY 66-26-28□	66	260	280	2.2	▲ 9,220
MSY 66-26-35□	66	260	350	2.7	▲ 9,780
MSY 66-32-23□	66	320	230	2.2	▲ 9,270
MSY 66-32-28□	66	320	280	2.6	▲ 9,850
MSY 66-32-35□	66	320	350	3.1	▲11,000
MSY 66-32-45□	66	320	450	3.9	▲12,070
MSY 66-37-23□	66	370	230	2.5	▲ 9,820
MSY 66-37-28□	66	370	280	2.9	▲10,680
MSY 66-37-35□	66	370	350	3.5	▲11,530
MSY 66-37-45□	66	370	450	4.2	▲12,730
MSY 66-43-23□	66	430	230	2.8	▲10,690
MSY 66-43-28□	66	430	280	3.3	▲11,600
MSY 66-43-35□	66	430	350	3.9	▲12,330
MSY 66-43-45□	66	430	450	4.9	▲13,500
MSY 88-16-23□	88	160	230	1.5	▲ 8,080
MSY 88-16-28□	88	160	280	1.8	▲ 8,530
MSY 88-21-23□	88	210	230	1.8	▲ 8,510
MSY 88-21-28□	88	210	280	2.1	▲ 8,970
MSY 88-21-35□	88	210	350	2.5	▲ 9,610
MSY 88-26-23□	88	260	230	2.1	▲ 9,030
MSY 88-26-28□	88	260	280	2.4	▲ 9,660
MSY 88-26-35□	88	260	350	2.9	▲10,240
MSY 88-32-23□	88	320	230	2.4	▲ 9,760
MSY 88-32-28□	88	320	280	2.8	▲10,370
MSY 88-32-35□	88	320	350	3.4	▲11,550
MSY 88-32-45□	88	320	450	4.2	▲12,730
MSY 88-37-23□	88	370	230	2.7	▲10,350
MSY 88-37-28□	88	370	280	3.1	▲11,260
MSY 88-37-35□	88	370	350	3.7	▲12,120
MSY 88-37-45□	88	370	450	4.5	▲13,430
MSY 88-43-23□	88	430	230	3.0	▲11,320
MSY 88-43-28□	88	430	280	3.5	▲12,250
MSY 88-43-35□	88	430	350	4.2	▲13,020
MSY 88-43-45□	88	430	450	5.2	▲14,300

型番	H	W	D	自重kg	標準価格
MSY 99-16-23□	99	160	230	1.6	▲ 8,570
MSY 99-16-28□	99	160	280	1.8	▲ 9,030
MSY 99-21-23□	99	210	230	1.8	▲ 8,990
MSY 99-21-28□	99	210	280	2.1	▲ 9,490
MSY 99-21-35□	99	210	350	2.6	▲10,110
MSY 99-26-23□	99	260	230	2.2	▲ 9,530
MSY 99-26-28□	99	260	280	2.5	▲10,180
MSY 99-26-35□	99	260	350	3.0	▲10,760
MSY 99-32-23□	99	320	230	2.5	▲10,290
MSY 99-32-28□	99	320	280	2.9	▲10,920
MSY 99-32-35□	99	320	350	3.5	▲12,080
MSY 99-32-45□	99	320	450	4.3	▲13,290
MSY 99-37-23□	99	370	230	2.7	▲10,900
MSY 99-37-28□	99	370	280	3.2	▲11,820
MSY 99-37-35□	99	370	350	3.8	▲12,670
MSY 99-37-45□	99	370	450	4.6	▲14,020
MSY 99-43-23□	99	430	230	3.1	▲11,890
MSY 99-43-28□	99	430	280	3.6	▲12,850
MSY 99-43-35□	99	430	350	4.3	▲13,610
MSY 99-43-45□	99	430	450	5.3	▲14,930
MSY133-16-23□	132.5	160	230	1.8	▲ 9,250
MSY133-16-28□	132.5	160	280	2.1	▲ 9,710
MSY133-21-23□	132.5	210	230	2.1	▲ 9,760
MSY133-21-28□	132.5	210	280	2.4	▲10,230
MSY133-21-35□	132.5	210	350	2.9	▲10,960
MSY133-26-23□	132.5	260	230	2.4	▲10,360
MSY133-26-28□	132.5	260	280	2.8	▲11,000
MSY133-26-35□	132.5	260	350	3.3	▲11,670
MSY133-32-23□	132.5	320	230	2.7	▲11,220
MSY133-32-28□	132.5	320	280	3.2	▲11,850
MSY133-32-35□	132.5	320	350	3.8	▲13,110
MSY133-32-45□	132.5	320	450	4.6	▲14,600
MSY133-37-23□	132.5	370	230	3.0	▲11,910
MSY133-37-28□	132.5	370	280	3.5	▲12,830
MSY133-37-35□	132.5	370	350	4.2	▲13,780
MSY133-37-45□	132.5	370	450	5.0	▲15,400
MSY133-43-23□	132.5	430	230	3.4	▲13,050
MSY133-43-28□	132.5	430	280	3.9	▲14,010
MSY133-43-35□	132.5	430	350	4.7	▲14,860
MSY133-43-45□	132.5	430	450	5.8	▲16,460

▲は値上げした製品です。

型番・寸法・標準価格

型番	H	W	D	自重kg	標準価格
MSY149-16-23□	149	160	230	1.9	▲ 9,720
MSY149-16-28□	149	160	280	2.2	▲10,250
MSY149-21-23□	149	210	230	2.2	▲10,250
MSY149-21-28□	149	210	280	2.5	▲10,820
MSY149-21-35□	149	210	350	3.0	▲11,650
MSY149-26-23□	149	260	230	2.5	▲10,900
MSY149-26-28□	149	260	280	2.9	▲11,620
MSY149-26-35□	149	260	350	3.4	▲12,390
MSY149-32-23□	149	320	230	2.9	▲11,840
MSY149-32-28□	149	320	280	3.3	▲12,540
MSY149-32-35□	149	320	350	4.0	▲13,900
MSY149-32-45□	149	320	450	4.9	▲15,450
MSY149-37-23□	149	370	230	3.2	▲12,570
MSY149-37-28□	149	370	280	3.7	▲13,570
MSY149-37-35□	149	370	350	4.3	▲14,620
MSY149-37-45□	149	370	450	5.2	▲16,300
MSY149-43-23□	149	430	230	3.6	▲13,790
MSY149-43-28□	149	430	280	4.1	▲14,820
MSY149-43-35□	149	430	350	4.8	▲15,780
MSY149-43-45□	149	430	450	6.0	▲17,440
MSY177-16-23□	177	160	230	2.3	▲10,680
MSY177-16-28□	177	160	280	2.6	▲11,390
MSY177-21-23□	177	210	230	2.6	▲11,340
MSY177-21-28□	177	210	280	3.0	▲12,080
MSY177-21-35□	177	210	350	3.6	▲12,990
MSY177-26-23□	177	260	230	3.0	▲12,080
MSY177-26-28□	177	260	280	3.4	▲12,990
MSY177-26-35□	177	260	350	4.0	▲13,850
MSY177-32-23□	177	320	230	3.3	▲13,190
MSY177-32-28□	177	320	280	3.8	▲14,080
MSY177-32-35□	177	320	350	4.6	▲15,540
MSY177-32-45□	177	320	450	5.6	▲17,430
MSY177-37-23□	177	370	230	3.6	▲14,070
MSY177-37-28□	177	370	280	4.2	▲15,250
MSY177-37-35□	177	370	350	5.0	▲16,390
MSY177-37-45□	177	370	450	5.9	▲18,420
MSY177-43-23□	177	430	230	4.0	▲15,490
MSY177-43-28□	177	430	280	4.6	▲16,700
MSY177-43-35□	177	430	350	5.5	▲17,740
MSY177-43-45□	177	430	450	6.7	▲19,740

型番	H	W	D	自重kg	標準価格
MSY199-16-23□	199	160	230	2.4	▲11,800
MSY199-16-28□	199	160	280	2.8	▲12,730
MSY199-21-23□	199	210	230	2.7	▲12,470
MSY199-21-28□	199	210	280	3.1	▲13,420
MSY199-21-35□	199	210	350	3.7	▲14,460
MSY199-26-23□	199	260	230	3.1	▲13,220
MSY199-26-28□	199	260	280	3.5	▲14,310
MSY199-26-35□	199	260	350	4.2	▲15,300
MSY199-32-23□	199	320	230	3.5	▲14,310
MSY199-32-28□	199	320	280	4.0	▲15,390
MSY199-32-35□	199	320	350	4.7	▲16,980
MSY199-32-45□	199	320	450	5.7	▲19,180
MSY199-37-23□	199	370	230	3.8	▲15,200
MSY199-37-28□	199	370	280	4.4	▲16,580
MSY199-37-35□	199	370	350	5.1	▲17,840
MSY199-37-45□	199	370	450	6.1	▲20,180
MSY199-43-23□	199	430	230	4.2	▲16,650
MSY199-43-28□	199	430	280	4.8	▲18,050
MSY199-43-35□	199	430	350	5.6	▲19,210
MSY199-43-45□	199	430	450	6.9	▲21,520
MSY222-16-23□	221.5	160	230	2.5	▲12,580
MSY222-16-28□	221.5	160	280	2.9	▲13,550
MSY222-21-23□	221.5	210	230	2.9	▲13,330
MSY222-21-28□	221.5	210	280	3.3	▲14,350
MSY222-21-35□	221.5	210	350	3.9	▲15,430
MSY222-26-23□	221.5	260	230	3.3	▲14,220
MSY222-26-28□	221.5	260	280	3.7	▲15,390
MSY222-26-35□	221.5	260	350	4.4	▲16,430
MSY222-32-23□	221.5	320	230	3.6	▲15,460
MSY222-32-28□	221.5	320	280	4.1	▲16,600
MSY222-32-35□	221.5	320	350	4.9	▲18,240
MSY222-32-45□	221.5	320	450	6.0	▲20,580
MSY222-37-23□	221.5	370	230	4.0	▲16,570
MSY222-37-28□	221.5	370	280	4.5	▲18,010
MSY222-37-35□	221.5	370	350	5.3	▲19,320
MSY222-37-45□	221.5	370	450	6.4	▲21,790
MSY222-43-23□	221.5	430	230	4.4	▲18,180
MSY222-43-28□	221.5	430	280	5.0	▲19,660
MSY222-43-35□	221.5	430	350	5.9	▲20,870
MSY222-43-45□	221.5	430	450	7.2	▲23,330

7

アルミサッシケース

型番目次/
Photo
INDEXプラスチック
ケースキャリング
ケース防水・防塵
樹脂ボックス防水・防塵
アルミ/
ステンレス
ボックス端子ボックス/
防水コネクタ/
ケーブル
グラブドアルミ
フレーム/
ヒートシンク
ケースアルミサッシ
ケースメタル
ケースフリーサイズ
ケース/
フリーサイズ
パネルラックケース/
サブラック機板/
ラックパネル電池ホルダー/
電池ボックスアクセサリ
/機構部品

カスタム製品

技術資料/
各種ご案内

▲は値上げした製品です。



型番目次/
Photo
INDEX

- カスタム製品 (穴加工・シルク印刷・表面シート製作) についてはP14-1~51をご覧ください。
- CADデータ (DXF/DWG) でご依頼いただくと**5%割引**、リピート注文品は更に**5%割引**致します。

プラスチック
ケース

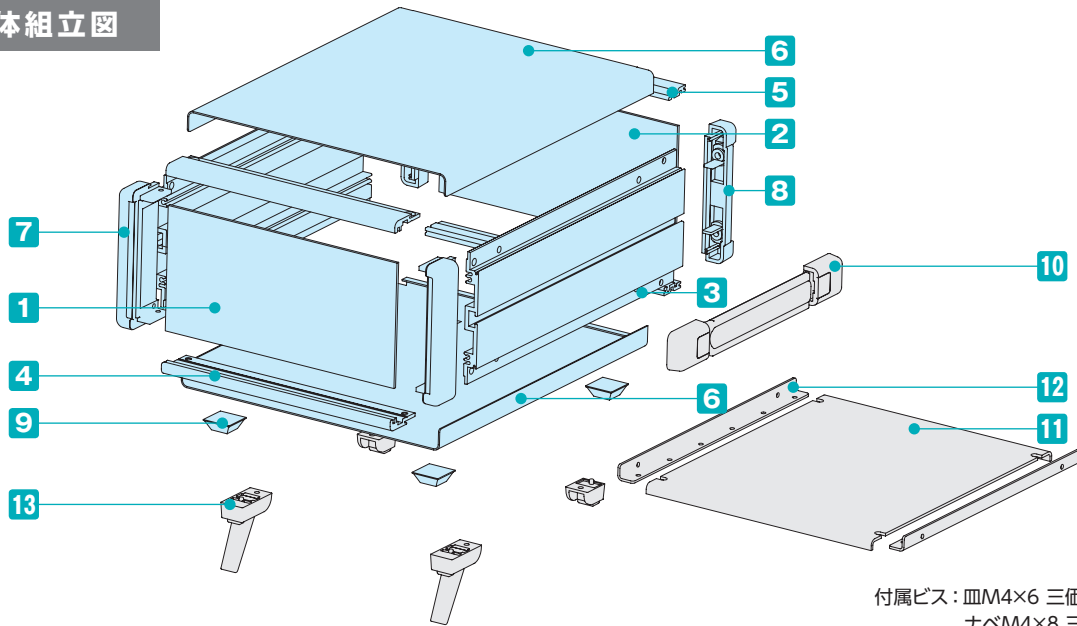
- 高さ8種類、幅6種類、奥行4種類の160サイズ、480機種のバンド取手付の組立式システムケースです。
- オールアルミ製で軽量なので、持ち運びする測定器・電源装置に最適です。

キャリング
ケース

- 一体感のある樹脂製バンド取手付ケースです。取手の耐荷重は20kgです。
- バンド取手の詳細や構成部品についてはカタログP7-34のMYシリーズを参照下さい。

防水・防塵
樹脂ボックス

立体組立図



付属ビス：皿M4×6 三価クロメート×4
ナベM4×8 三価クロメート×8
バンドM4×10 三価黒クロメート×4

防水・防塵
アルミ/
ステンレス
ボックス

端子ボックス/
防水コネクタ/
ケーブル
グラウンド

アルミ
フレーム/
ヒートシンク
ケース

アルミサッシ
ケース

メタル
ケース

フリーサイズ
ケース/
フリーサイズ
パネル

ラックケース/
サブラック

棚板/
ラックパネル

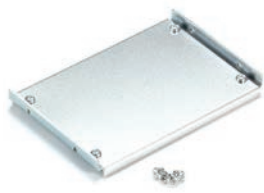
構成内容

No.	名称	個数	材質	色 / 表面処理
1	フロントパネル	1	アルミ板 A1050P t2.0	HLシルバーアルマイト・HLブラックアルマイト
2	リアパネル	1	アルミ板 A1050P t2.0	シルバーアルマイト・ブラックアルマイト
3	サイドフレーム	2	アルミ押出材 A6063S-T5	グレー塗装・ブラック塗装
4	フロントフレーム	2	アルミ押出材 A6063S-T5	グレー塗装・ブラック塗装
5	リアフレーム	2	アルミ押出材 A6063S-T5	シルバーアルマイト
6	上下カバー	各1	アルミ板 A1100P t1.0	ライトグレー・ブラック / 塗装
7	コーナーブロック	2	アルミダイキャスト ADC12	グレー塗装・ブラック塗装
8	リアフィート	2	難燃性ABS (UL94V-0 主成分)	シボグレー・シボブラック
9	ゴム足	4	ポリウレタン	ブラック
10	バンド取手	1	PP樹脂+エラストマ	グレー・ブラック

■ フロント・リアパネル・上下カバー片面保護シート付です。目立ちにくいのでご注意ください。

※HL=ヘアライン処理

オプション部品 (別売)



11 シャーシ (取付金具)
MSCシリーズ
P7-29



12 L型取付金具
MSCLシリーズ
P7-29~30



13 チルトレッグ
TLシリーズ
P7-32

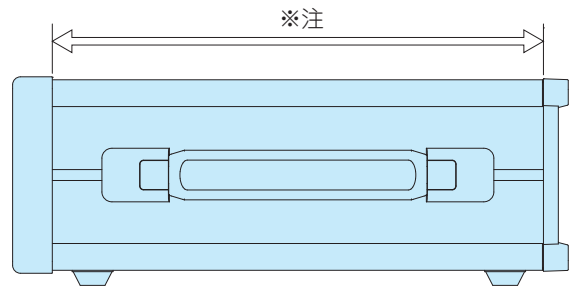
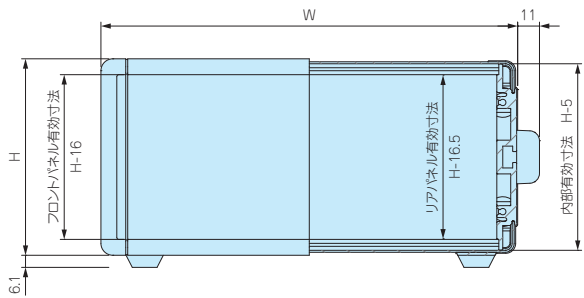


コード巻付フック
CBFシリーズ
P7-32

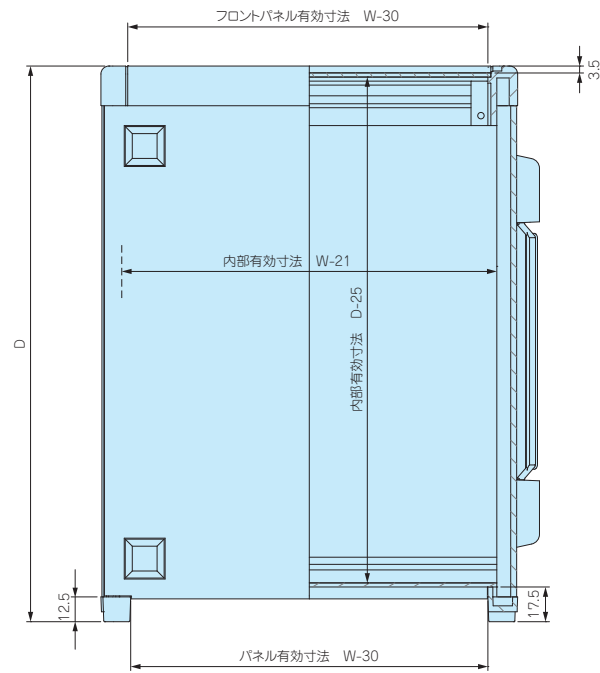
外觀寸法図

■ 下記図面は代表共通図です。

各製品の詳細図はホームページよりCAD・PDF図をダウンロードしてご確認ください。



※注 バンド取手は任意の位置に固定できます。



色仕様

■ MOYシリーズのご注文の際は必ず末尾□にG、B、BSの色記号をつけて下さい。



パネル	シルバー	パネル	ブラック	パネル	シルバー
上下カバー	ライトグレー	上下カバー	ブラック	上下カバー	ブラック
サイドフレーム	グレー	サイドフレーム	ブラック	サイドフレーム	ブラック

型番目次/
Photo
INDEX

プラスチック
ケース

キャリング
ケース

防水・防塵
樹脂ボックス

防水・防塵
アルミ/
ステンレス
ボックス

端子ボックス/
防水コネクタ/
ケーブル
グラウンド

アルミ
フレーム/
ヒートシンク
ケース

アルミサッシ
ケース

メタル
ケース

フリーサイズ
ケース/
フリーサイズ
パネル

ラックケース/
サブラック

機板/
ラックパネル

電池ホルダー/
電池ボックス

アクセサリ/
機構部品

カスタム製品

技術資料/
各種ご案内

型番・寸法・標準価格

型番	H	W	D	自重kg	標準価格
MOY 66-16-23□	66	160	230	1.0	▲ 7,810
MOY 66-16-28□	66	160	280	1.1	▲ 8,210
MOY 66-21-23□	66	210	230	1.2	▲ 8,140
MOY 66-21-28□	66	210	280	1.3	▲ 8,580
MOY 66-21-35□	66	210	350	1.6	▲ 9,190
MOY 66-26-23□	66	260	230	1.3	▲ 8,630
MOY 66-26-28□	66	260	280	1.5	▲ 9,220
MOY 66-26-35□	66	260	350	1.8	▲ 9,780
MOY 66-32-23□	66	320	230	1.5	▲ 9,270
MOY 66-32-28□	66	320	280	1.7	▲ 9,850
MOY 66-32-35□	66	320	350	2.0	▲11,000
MOY 66-32-45□	66	320	450	2.4	▲12,070
MOY 66-37-23□	66	370	230	1.7	▲ 9,820
MOY 66-37-28□	66	370	280	1.9	▲10,680
MOY 66-37-35□	66	370	350	2.2	▲11,530
MOY 66-37-45□	66	370	450	2.6	▲12,730
MOY 66-43-23□	66	430	230	1.9	▲10,690
MOY 66-43-28□	66	430	280	2.1	▲11,600
MOY 66-43-35□	66	430	350	2.5	▲12,330
MOY 66-43-45□	66	430	450	3.0	▲13,500
MOY 88-16-23□	88	160	230	1.1	▲ 8,080
MOY 88-16-28□	88	160	280	1.3	▲ 8,530
MOY 88-21-23□	88	210	230	1.3	▲ 8,510
MOY 88-21-28□	88	210	280	1.5	▲ 8,970
MOY 88-21-35□	88	210	350	1.8	▲ 9,610
MOY 88-26-23□	88	260	230	1.5	▲ 9,030
MOY 88-26-28□	88	260	280	1.7	▲ 9,660
MOY 88-26-35□	88	260	350	2.0	▲10,240
MOY 88-32-23□	88	320	230	1.7	▲ 9,760
MOY 88-32-28□	88	320	280	1.9	▲10,370
MOY 88-32-35□	88	320	350	2.3	▲11,550
MOY 88-32-45□	88	320	450	2.7	▲12,730
MOY 88-37-23□	88	370	230	1.9	▲10,350
MOY 88-37-28□	88	370	280	2.1	▲11,260
MOY 88-37-35□	88	370	350	2.5	▲12,120
MOY 88-37-45□	88	370	450	2.9	▲13,430
MOY 88-43-23□	88	430	230	2.1	▲11,320
MOY 88-43-28□	88	430	280	2.3	▲12,250
MOY 88-43-35□	88	430	350	2.7	▲13,020
MOY 88-43-45□	88	430	450	3.3	▲14,300

型番	H	W	D	自重kg	標準価格
MOY 99-16-23□	99	160	230	1.2	▲ 8,570
MOY 99-16-28□	99	160	280	1.4	▲ 9,030
MOY 99-21-23□	99	210	230	1.4	▲ 8,990
MOY 99-21-28□	99	210	280	1.6	▲ 9,490
MOY 99-21-35□	99	210	350	1.8	▲10,110
MOY 99-26-23□	99	260	230	1.6	▲ 9,530
MOY 99-26-28□	99	260	280	1.8	▲10,180
MOY 99-26-35□	99	260	350	2.1	▲10,760
MOY 99-32-23□	99	320	230	1.8	▲10,290
MOY 99-32-28□	99	320	280	2.0	▲10,920
MOY 99-32-35□	99	320	350	2.4	▲12,080
MOY 99-32-45□	99	320	450	2.8	▲13,290
MOY 99-37-23□	99	370	230	2.0	▲10,900
MOY 99-37-28□	99	370	280	2.2	▲11,820
MOY 99-37-35□	99	370	350	2.6	▲12,670
MOY 99-37-45□	99	370	450	3.0	▲14,020
MOY 99-43-23□	99	430	230	2.2	▲11,890
MOY 99-43-28□	99	430	280	2.4	▲12,850
MOY 99-43-35□	99	430	350	2.8	▲13,610
MOY 99-43-45□	99	430	450	3.4	▲14,930
MOY133-16-23□	132.5	160	230	1.4	▲ 9,250
MOY133-16-28□	132.5	160	280	1.6	▲ 9,710
MOY133-21-23□	132.5	210	230	1.6	▲ 9,760
MOY133-21-28□	132.5	210	280	1.8	▲10,230
MOY133-21-35□	132.5	210	350	2.1	▲10,960
MOY133-26-23□	132.5	260	230	1.8	▲10,360
MOY133-26-28□	132.5	260	280	2.1	▲11,000
MOY133-26-35□	132.5	260	350	2.4	▲11,670
MOY133-32-23□	132.5	320	230	2.0	▲11,220
MOY133-32-28□	132.5	320	280	2.3	▲11,850
MOY133-32-35□	132.5	320	350	2.7	▲13,110
MOY133-32-45□	132.5	320	450	3.2	▲14,600
MOY133-37-23□	132.5	370	230	2.2	▲11,910
MOY133-37-28□	132.5	370	280	2.5	▲12,830
MOY133-37-35□	132.5	370	350	2.9	▲13,780
MOY133-37-45□	132.5	370	450	3.4	▲15,400
MOY133-43-23□	132.5	430	230	2.5	▲13,050
MOY133-43-28□	132.5	430	280	2.8	▲14,010
MOY133-43-35□	132.5	430	350	3.2	▲14,860
MOY133-43-45□	132.5	430	450	3.8	▲16,460

▲は値上げした製品です。

型番・寸法・標準価格

型番	H	W	D	自重kg	標準価格
MOY149-16-23□	149	160	230	1.5	▲ 9,720
MOY149-16-28□	149	160	280	1.7	▲10,250
MOY149-21-23□	149	210	230	1.7	▲10,250
MOY149-21-28□	149	210	280	2.0	▲10,820
MOY149-21-35□	149	210	350	2.3	▲11,650
MOY149-26-23□	149	260	230	2.0	▲10,900
MOY149-26-28□	149	260	280	2.2	▲11,620
MOY149-26-35□	149	260	350	2.5	▲12,390
MOY149-32-23□	149	320	230	2.2	▲11,840
MOY149-32-28□	149	320	280	2.4	▲12,540
MOY149-32-35□	149	320	350	2.8	▲13,900
MOY149-32-45□	149	320	450	3.4	▲15,450
MOY149-37-23□	149	370	230	2.4	▲12,570
MOY149-37-28□	149	370	280	2.7	▲13,570
MOY149-37-35□	149	370	350	3.1	▲14,620
MOY149-37-45□	149	370	450	3.6	▲16,300
MOY149-43-23□	149	430	230	2.6	▲13,790
MOY149-43-28□	149	430	280	3.0	▲14,820
MOY149-43-35□	149	430	350	3.4	▲15,780
MOY149-43-45□	149	430	450	4.1	▲17,440
MOY177-16-23□	177	160	230	1.9	▲10,680
MOY177-16-28□	177	160	280	2.2	▲11,390
MOY177-21-23□	177	210	230	2.1	▲11,340
MOY177-21-28□	177	210	280	2.4	▲12,080
MOY177-21-35□	177	210	350	2.8	▲12,990
MOY177-26-23□	177	260	230	2.4	▲12,080
MOY177-26-28□	177	260	280	2.7	▲12,990
MOY177-26-35□	177	320	350	3.1	▲13,850
MOY177-32-23□	177	320	230	2.6	▲13,190
MOY177-32-28□	177	320	280	2.9	▲14,080
MOY177-32-35□	177	320	350	3.4	▲15,540
MOY177-32-45□	177	320	450	4.1	▲17,430
MOY177-37-23□	177	370	230	2.8	▲14,070
MOY177-37-28□	177	370	280	3.2	▲15,250
MOY177-37-35□	177	370	350	3.7	▲16,390
MOY177-37-45□	177	370	450	4.3	▲18,420
MOY177-43-23□	177	430	230	3.1	▲15,490
MOY177-43-28□	177	430	280	3.5	▲16,700
MOY177-43-35□	177	430	350	4.0	▲17,740
MOY177-43-45□	177	430	450	4.8	▲19,740

型番	H	W	D	自重kg	標準価格
MOY199-16-23□	199	160	230	2.0	▲11,800
MOY199-16-28□	199	160	280	2.3	▲12,730
MOY199-21-23□	199	210	230	2.2	▲12,470
MOY199-21-28□	199	210	280	2.5	▲13,420
MOY199-21-35□	199	210	350	2.9	▲14,460
MOY199-26-23□	199	260	230	2.5	▲13,220
MOY199-26-28□	199	260	280	2.8	▲14,310
MOY199-26-35□	199	260	350	3.2	▲15,300
MOY199-32-23□	199	320	230	2.7	▲14,310
MOY199-32-28□	199	320	280	3.1	▲15,390
MOY199-32-35□	199	320	350	3.6	▲16,980
MOY199-32-45□	199	320	450	4.2	▲19,180
MOY199-37-23□	199	370	230	3.0	▲15,200
MOY199-37-28□	199	370	280	3.3	▲16,580
MOY199-37-35□	199	370	350	3.8	▲17,840
MOY199-37-45□	199	370	450	4.5	▲20,180
MOY199-43-23□	199	430	230	3.6	▲16,650
MOY199-43-28□	199	430	280	3.9	▲18,050
MOY199-43-35□	199	430	350	4.5	▲19,210
MOY199-43-45□	199	430	450	5.2	▲21,520
MOY222-16-23□	221.5	160	230	2.2	▲12,580
MOY222-16-28□	221.5	160	280	2.4	▲13,550
MOY222-21-23□	221.5	210	230	2.4	▲13,330
MOY222-21-28□	221.5	210	280	2.7	▲14,350
MOY222-21-35□	221.5	210	350	3.1	▲15,430
MOY222-26-23□	221.5	260	230	2.7	▲14,220
MOY222-26-28□	221.5	260	280	2.9	▲15,390
MOY222-26-35□	221.5	260	350	3.4	▲16,430
MOY222-32-23□	221.5	320	230	2.9	▲15,460
MOY222-32-28□	221.5	320	280	3.3	▲16,600
MOY222-32-35□	221.5	320	350	3.8	▲18,240
MOY222-32-45□	221.5	320	450	4.6	▲20,580
MOY222-37-23□	221.5	370	230	3.2	▲16,570
MOY222-37-28□	221.5	370	280	3.5	▲18,010
MOY222-37-35□	221.5	370	350	4.1	▲19,320
MOY222-37-45□	221.5	370	450	4.8	▲21,790
MOY222-43-23□	221.5	430	230	3.5	▲18,180
MOY222-43-28□	221.5	430	280	3.8	▲19,660
MOY222-43-35□	221.5	430	350	4.4	▲20,870
MOY222-43-45□	221.5	430	450	5.3	▲23,330

型番目次/
Photo
INDEX

プラスチック
ケース

キャリング
ケース

防水・防塵
樹脂ボックス

防水・防塵
アルミ/
ステンレス
ボックス

端子ボックス/
防水コネクタ/
ケーブル
グラブド

アルミ
フレーム/
ヒートシンク
ケース

アルミサッシ
ケース

メタル
ケース

フリーサイズ
ケース/
フリーサイズ
パネル

ラックケース/
サブラック

機板/
ラックパネル

電池ホルダー/
電池ボックス

アクセサリ
/機構部品

カスタム製品

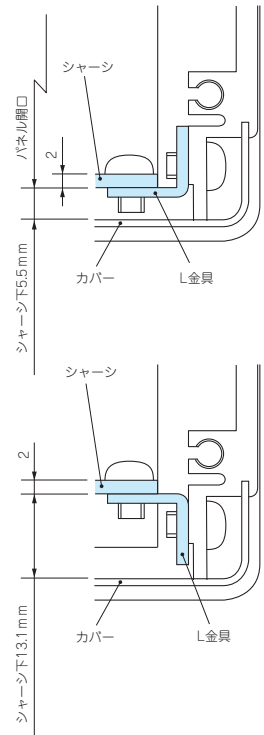
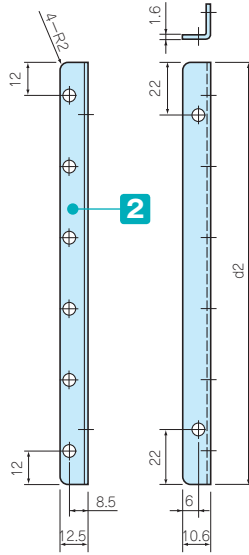
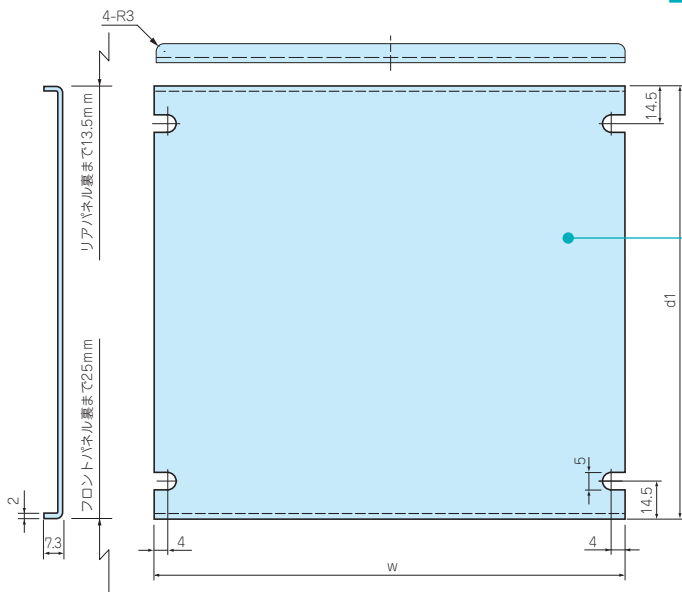
技術資料/
各種ご案内

▲は値上げした製品です。

■ MSCのCADデータはホームページよりダウンロード可能です。

■ シャーシとL金具のセット製品です。

取付例



アルミサッシケース

型番目次/
Photo
INDEX

プラスチック
ケース

キャリング
ケース

防水・防塵
樹脂ボックス

防水・防塵
アルミ/
ステンレス
ボックス

端子ボックス/
防水コネクタ/
ケーブル
グラウンド

アルミ
フレーム/
ヒートシンク
ケース

アルミサッシ
ケース

メタル
ケース

フリーサイズ
ケース/
フリーサイズ
パネル

ラックケース/
サブラック

棚板/
ラックパネル

電池ホルダー/
電池ボックス

アクセサリ
/機構部品

カスタム製品

技術資料/
各種ご案内

構成内容

No.	名称	個数	材質	色 / 表面処理
1	シャーシ	1	A1050P	無処理
2	L金具	2	SPCC	三価クロメート

付属ビス：ナベM4×6 三価クロメート×8

型番・寸法・標準価格

型番	w	d1	d2	対応ケースW×D	自重(g)	標準価格
MSC16-16	130	96.5	91.5	160×160	120	1,250
MSC16-23	130	166.5	161.5	160×230	210	▲1,520
MSC16-28	130	216.5	211.5	160×280	270	▲1,640
MSC21-16	180	96.5	91.5	210×160	150	1,310
MSC21-23	180	166.5	161.5	210×230	250	▲1,660
MSC21-28	180	216.5	211.5	210×280	330	▲1,840
MSC21-35	180	286.5	281.5	210×350	430	2,120
MSC26-23	230	166.5	161.5	260×230	300	▲1,830
MSC26-28	230	216.5	211.5	260×280	390	▲2,010
MSC26-35	230	286.5	281.5	260×350	510	2,290
MSC32-23	290	166.5	161.5	320×230	360	▲2,050

型番	w	d1	d2	対応ケースW×D	自重(g)	標準価格
MSC32-28	290	216.5	211.5	320×280	460	▲2,270
MSC32-35	290	286.5	281.5	320×350	600	▲2,690
MSC32-45	290	386.5	381.5	320×450	810	▲3,320
MSC37-23	340	166.5	161.5	370×230	410	▲2,230
MSC37-28	340	216.5	211.5	370×280	520	▲2,480
MSC37-35	340	286.5	281.5	370×350	680	▲2,880
MSC37-45	340	386.5	381.5	370×450	910	▲3,710
MSC43-23	400	166.5	161.5	430×230	460	▲2,290
MSC43-28	400	216.5	211.5	430×280	590	2,570
MSC43-35	400	286.5	281.5	430×350	770	3,100
MSC43-45	400	386.5	381.5	430×450	1,040	4,370

▲は値上げした製品です。

MSCL SERIES

L金具

■ MS・MSN・MSY・MO・MON・MOY専用シャーシ以外のシャーシや基板等の取付けにご利用下さい。

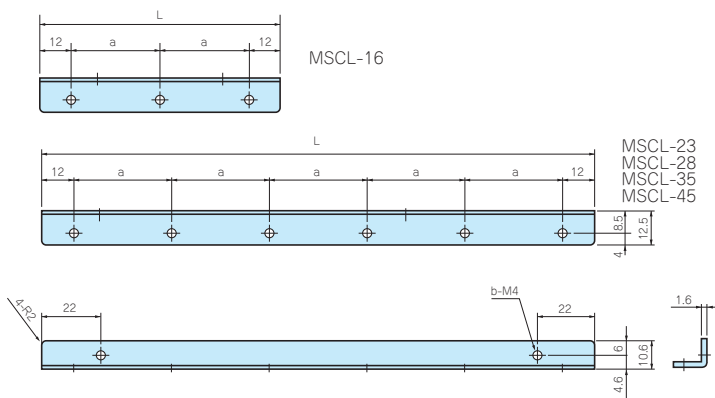
■ L金具のみの製品となります。

構成内容

材質	色 / 表面処理
SPCC	三価クロメート

型番・寸法・標準価格

型番	L	a	b	入数	標準価格 / 組
MSCL-16	91.5	33.75	5	2 / 組	760
MSCL-23	161.5	27.5	8	2 / 組	1,010
MSCL-28	211.5	37.5	8	2 / 組	1,070
MSCL-35	281.5	51.5	8	2 / 組	1,120
MSCL-45	381.5	71.5	8	2 / 組	1,160

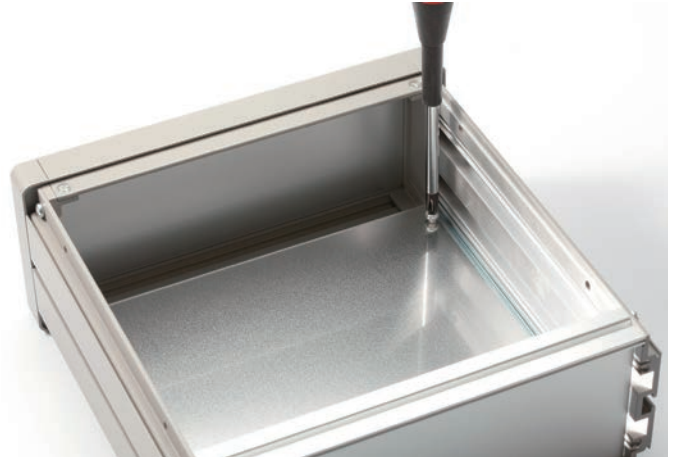


MSCシャーシの取付方法

サイドフレームにL金具 (MSCL) を取付ける。



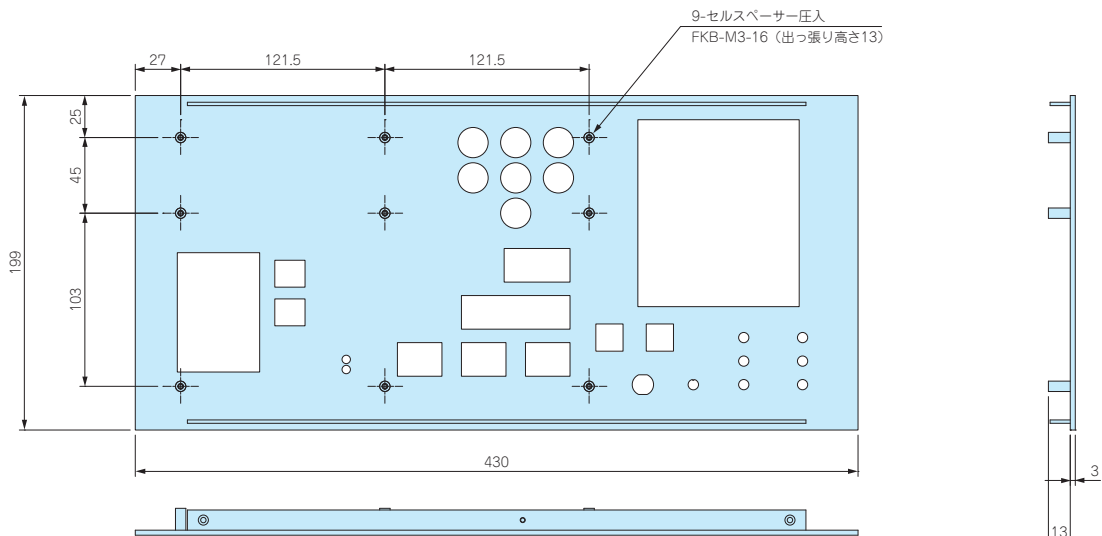
L金具にシャーシをビス止めする。



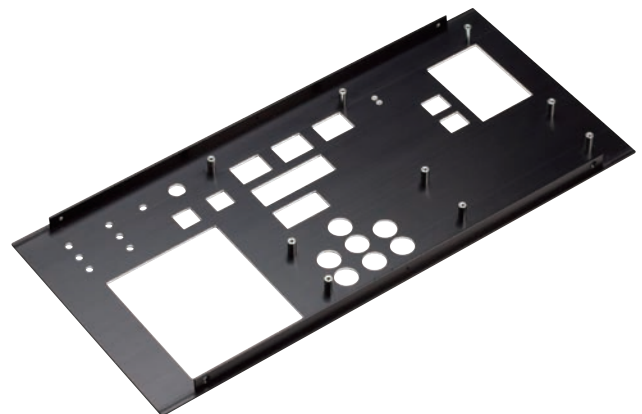
クリンチングファスナー・アルミスタッド加工

- アルミサッシケースのシャーシ、パネル・側板・底板にクリンチングファスナー(プレス圧入式スペーサー) の取付やアルミスタッドの溶接加工をいたします。
- 詳細はカタログP14-37~44をご覧ください。

加工
図面例



取付例



型番目次/
Photo
INDEX

プラスチック
ケース

キャリング
ケース

防水・防塵
樹脂ボックス

防水・防塵
アルミ/
ステンレス
ボックス

端子ボックス/
防水コネクタ/
ケーブル
グラウンド

アルミ
フレーム/
ヒートシンク
ケース

アルミサッシ
ケース

メタル
ケース

フリーサイズ
ケース/
フリーサイズ
パネル

ラックケース/
サブラック

機板/
ラックパネル

電池ホルダー/
電池ボックス

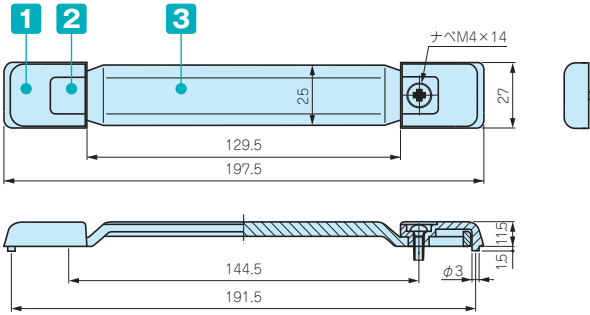
アクセサリ
/機構部品

カスタム製品

技術資料/
各種ご案内

MY SERIES

バンド取手



構成内容

No.	名称	個数	材質	色 / 表面処理
1	ホルダー	2	PC+ABS	グレー・ブラック
2	キャップ	2	PP+エラストマ	グレー・ブラック
3	グリップ	1	PP+エラストマ	グレー・ブラック
-	ナベM4×14	2	鉄	三価クロメート
-	固定ナット	2	真ちゅう / ポリエチレン	ニッケル・ブラック

型番・寸法・標準価格

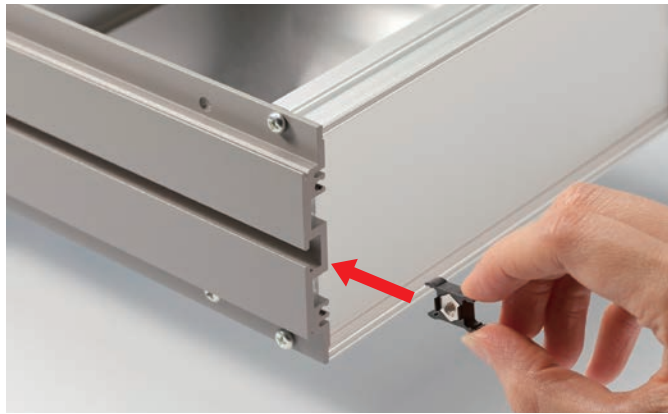
型番		許容荷重	標準価格
● グレー	● ブラック		
MY-197G	MY-197B	20kgf	470

■ MS・MOシリーズの奥行き160mmには取付できません。

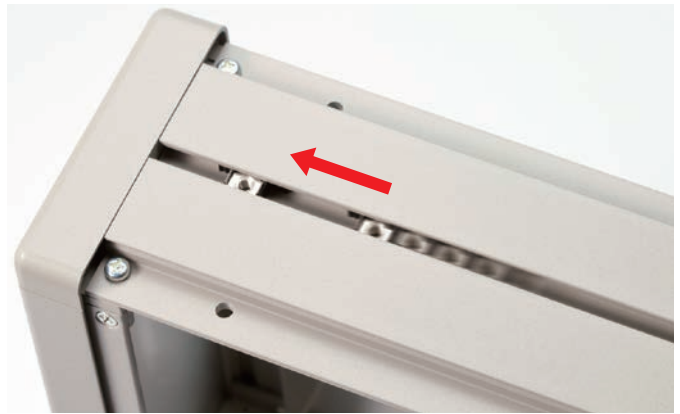
■ 引張応力発生箇所に薬品・切削油等が付着、接触した場合、時間経過を伴って薬品と応力との相乗作用にて割れが発生する可能性がありますので、使用環境や取扱いには十分ご注意ください。

MN・MYシリーズの取付方法

サイドフレームにスライドナットを入れる。



スライドナットを取付たい位置までスライドさせる。



MNシリーズ取付



MYシリーズ取付

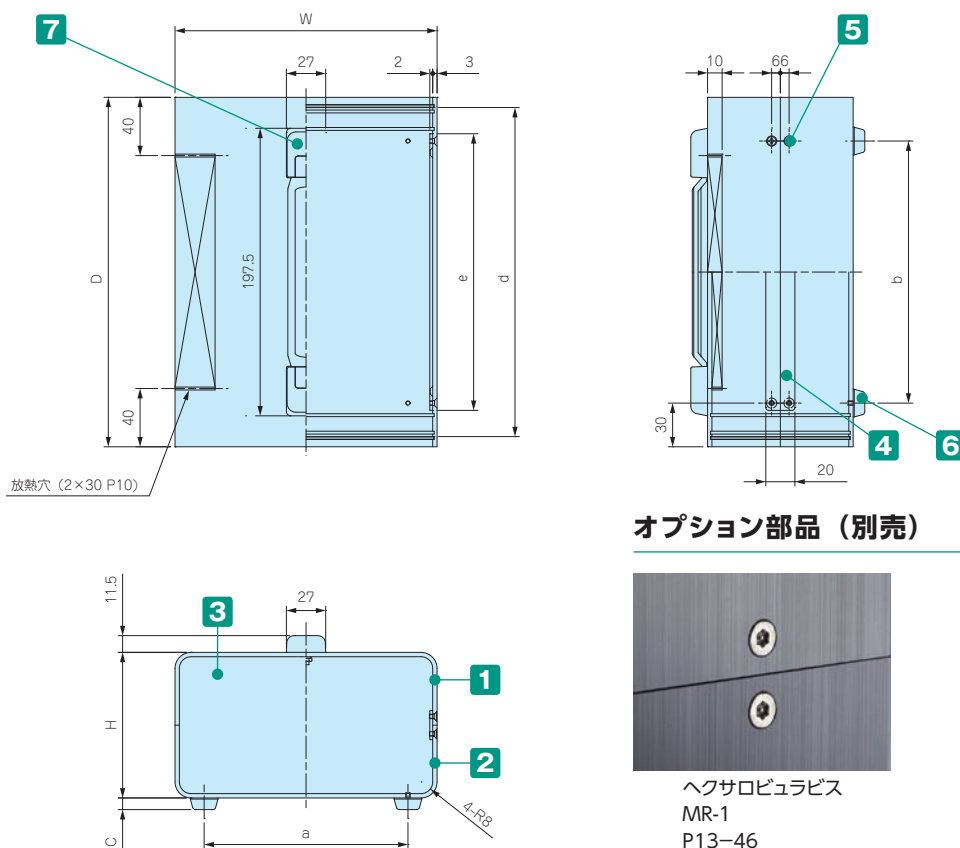


- UCシリーズに取手（MHシリーズ）を取付けた電子計測器や安定化電源等に最適なケースです。
- バンド取手の耐荷重は20kgです。
- BBタイプ（ブラック色）を新たに追加し、GXタイプ（ダークグレー色）を廃番しました。

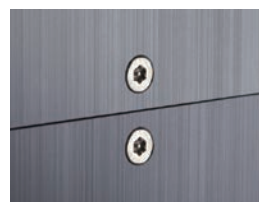


外観寸法図

■ 下記図面は代表共通図です。
各製品の詳細図はホームページよりCAD・PDF図をダウンロードしてご確認ください。



オプション部品（別売）



ヘキサロピュラビス
MR-1
P13-46

構成内容

No.	名称	個数	材質	色 / 表面処理
1	上カバー	1	アルミ押出材 A6063S-T5	ブラック / 塗装
2	下カバー	1	アルミ押出材 A6063S-T5	ブラック / 塗装
3	パネル	2	アルミ板 A1100P t1.5	ブラック / 塗装
4	サイド金具	2	銅板 SPCC t2.0	三価クロメート
5	取付ビス (M3)	12	鉄	三価黒クロメート
6	ゴム足	4	合成ゴム	ブラック
7	バンド取手	1	PP+エラストマ・PC+ABS樹脂	ブラック

■ パネルは片面保護シート付です。目立ちにくいのでご注意ください。

■ バンド取手について-引張応力発生箇所に薬品・切削油等が付着、接触した場合、時間経過を伴って薬品と応力との相乗作用にて割れが発生する可能性がありますので、使用環境や取扱いには十分ご注意ください。

型番・寸法・標準価格

型番	W	H	D	d	a	b	c	e	自重(kg)	標準価格
UCY12-14-22BB	120	140	220	206	80	160	7.7	170	1.11	6,070
UCY15-18-28BB	150	180	280	266	106	210	8	230	1.77	9,090
UCY18-10-24BB	180	100	240	226	140	180	8	190	1.29	6,860

型番目次/
Photo
INDEX

プラスチック
ケース

キャリング
ケース

防水・防塵
樹脂ボックス

防水・防塵
アルミ/
ステンレス
ボックス

端子ボックス/
防水コネクタ/
ケーブル
グランド

アルミ
フレーム/
ヒートシンク
ケース

アルミサッシ
ケース

メタル
ケース

フリーサイズ
ケース/
フリーサイズ
パネル

ラックケース/
サブラック

棚板/
ラックパネル

電池ホルダー/
電池ボックス

アクセサリ
/機構部品

カスタム製品

技術資料/
各種ご案内

UCK-P SERIES

UCG・UC・UCY用シャーシ取付金具



型番・寸法・標準価格

型番	タイプ	H1	C	C1	C2	入数	標準価格/袋
UCK-P 13	A	13	3	-	-	4/袋	▲360
UCK-P 17	A	17	7	-	-	4/袋	▲360
UCK-P 27	B	27	12	17	-	4/袋	▲430
UCK-P 42	C	42	22	27	32	4/袋	▲530
UCK-P 57	C	57	37	42	47	4/袋	▲550
UCK-P 72	C	72	52	57	62	4/袋	▲560
UCK-P 87	C	87	67	72	77	4/袋	▲610
UCK-P102	C	102	82	87	92	4/袋	▲670

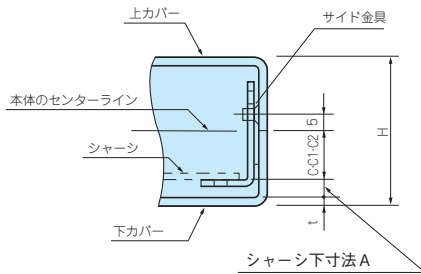
■ UCK-P取付用ビスはケース本体に付属しています。

▲は値上げした製品です。

■ 材質 / 表面処理 : SPCC t1.6 / 三価クロメート

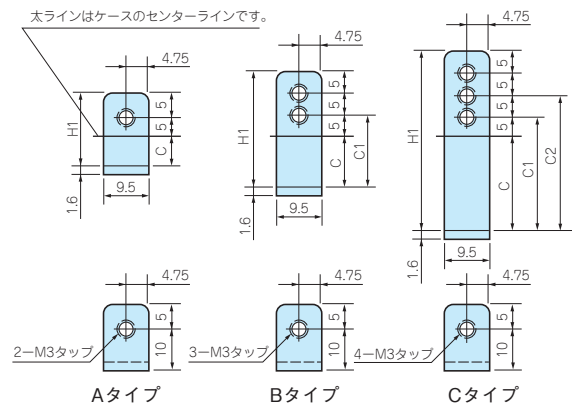
■ 下記図面は代表共通図です。

各製品の詳細図はホームページよりCAD・PDF図をダウンロードしてご確認ください。



■ シャーシ寸法Aの計算式

$(UCの製品高さ(H) \div 2) - (C + 下カバーの板厚(t)) = \text{シャーシ寸法A}$
 但し、式内のCは、右上の表のC・C1・C2を入れて計算して下さい。



取付金具とA寸法対応表

■ これ以外の高さで使用する場合は、上記シャーシ寸法Aの計算式を利用して金具をお選び下さい。

ケース型番	取付金具型番	A寸法
UC 6- 3- 8	UCK-P 13	12.5
	UCK-P 17	8.5
UC 7- 3-10	UCK-P 13	10
	UCK-P 17	6
UC 9- 5-12	UCK-P 17	15.5
	UCK-P 27	10.5 5.5
UC 10- 4-14	UCK-P 13	14.5
	UCK-P 17	10.5
	UCK-P 27	5.5
UC 12- 7-16	UCK-P 27	15
	UCK-P 42	10
UC 13- 4-18	UCK-P 13	14
	UCK-P 17	10
UC 15- 8-20	UCK-P 42	15 10 5
UC 16- 5-22	UCK-P 13	19
	UCK-P 17	15
	UCK-P 27	10
UC 24-14-34	UCK-P 57	19.8
	UCK-P 72	14.8 9.8
UC 8- 3- 6	UCK-P 13	10
	UCK-P 17	6
UC 11- 3- 8	UCK-P 13	10
	UCK-P 17	6
UC 11- 5- 8	UCK-P 17	16
	UCK-P 27	11 6

ケース型番	取付金具型番	A寸法
UC 14- 4-10	UCK-P 13	15
	UCK-P 17	11
	UCK-P 27	6
UC 14- 6-10	UCK-P 27	16 11
	UCK-P 42	6
UCG15- 9-20	UCK-P 42	10
	UCK-P 57	10
UC 15-10-12	UCK-P 42	20.5 15.5
	UCK-P 57	10.5 5.5
	UCK-P 57	10.5 5.5
UC 17- 5-12	UCK-P 17	15.5
	UCK-P 27	10.5 5.5
UC 17- 7-12	UCK-P 27	15.5
	UCK-P 42	10.5 5.5
	UCK-P 42	10.5 5.5
UC 20- 5-14	UCK-P 13	19.5
	UCK-P 17	15.5
UC 20- 8-14	UCK-P 27	10.5 5.5
	UCK-P 27	20.5
UC 20- 9-14	UCK-P 42	15.5 10.5
	UCK-P 57	5
UC 20-12-16	UCK-P 57	20 15 10
UC 26- 5-18	UCK-P 13	19
	UCK-P 17	15
	UCK-P 27	10
UC 26-10-18	UCK-P 42	20 15
	UCK-P 57	10

ケース型番	取付金具型番	A寸法
UC 26- 7-20	UCK-P 27	15
	UCK-P 42	10
UC 18-10-24	UCK-P 42	20 15
UCY 18-10-24	UCK-P 57	10
UCG18-10-24	UCK-P 57	10
UC 22-12-26	UCK-P 57	20 15 10
UC 32- 5-22	UCK-P 13	19
	UCK-P 17	15
	UCK-P 27	10
UC 32-12-22	UCK-P 57	20 15 10
	UCK-P 57	20 15 10
UCG32-12-22	UCK-P 57	20 15 10
UC 32- 8-24	UCK-P 42	15 10 5
	UCK-P 42	15 10 5
UC 35-13-26	UCK-P 57	25 20 15
	UCK-P 72	10 5
UC 43- 5-28	UCK-P 13	19
	UCK-P 17	15
	UCK-P 27	10
UC 43-14-28	UCK-P 57	20
	UCK-P 72	15 10
UC 7- 8-14	UCK-P 42	18 13 8
UC 10-11-18	UCK-P 57	15 10 5
UC 12-14-22	UCK-P 72	15 10 5
UCY 12-14-22	UCK-P 72	15 10 5
UC 15-18-28	UCK-P 87	20 15 10
UCY 15-18-28	UCK-P 87	20 15 10
UC 18-21-34	UCK-P102	19.8 14.8 9.8

■ 下記図面は代表共通図です。

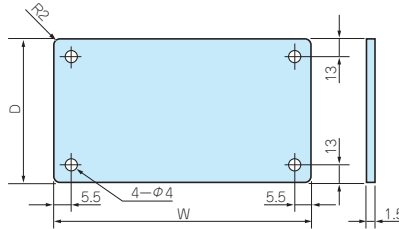
各製品の詳細図はホームページよりCAD・PDF図をダウンロードしてご確認ください。

構成内容

名称	個数	材質	色 / 表面処理
シャーシ	1	A1050P t1.5	無処理
取付ビス(ナベ M3×5)	4	鉄	三価クロメート

■ シャーシ型番の数字は、ケース型番の前と後の数字で見てください。

Aタイプ



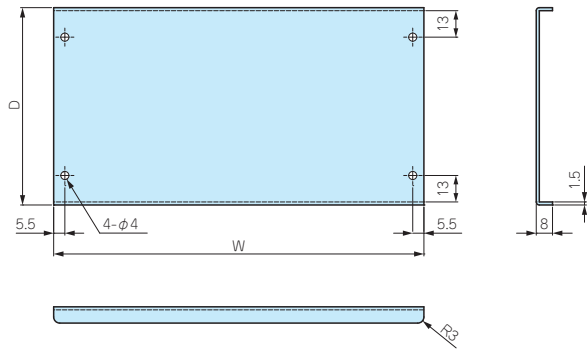
型番・寸法・標準価格 (Aタイプ)

型番	対応ケース型番	W	D	標準価格
UCC 6- 8	UC 6- 3- 8	43	58	▲350
UCC 7-10	UC 7- 3-10	58	78	▲380
UCC 8- 6	UC 8- 3- 6	63	38	▲350
UCC11- 8	UC 11- 3- 8	93	58	▲390
	UC 11- 5- 8			
UCC 9-12	UC 9- 5-12	72	94	▲400
UCC10-14	UC 10- 4-14	82	94	▲440
	UC 12- 7-16			
UCC12-16	UC 12- 7-16	101	110	▲470
UCC13-18	UC 13- 4-18	111	130	▲520
UCC15-20	UC 15- 8-20	131	150	▲590
	UCG15- 9-20			

型番	対応ケース型番	W	D	標準価格
UCC14-10	UC 14- 4-10	123	78	▲460
	UC 14- 6-10			
UCC15-12	UC 15-10-12	132	94	▲510
UCC17-12	UC 17- 5-12	152	94	▲530
	UC 17- 7-12			
UCC 7-14	UC 7- 8-14	57	94	▲400
UCC10-18	UC 10-11-18	81	130	▲470
UCC12-22	UC 12-14-22	101	170	▲570
	UCY12-14-22			

▲は値上げした製品です。

Bタイプ



型番・寸法・標準価格 (Bタイプ)

型番	対応ケース型番	W	D	標準価格
UCC16-22	UC 16- 5-22	146	173	▲ 850
UCC18-24	UC 18-10-24	161	193	▲ 900
	UCY 18-10-24			
	UCG18-10-24			
UCC20-14	UC 20- 5-14	182	97	▲ 730
	UC 20- 8-14			
	UCG20- 9-14			
UCC22-26	UC 22-12-26	201	213	▲1,330
UCC20-16	UC 20-12-16	181	113	▲ 870
UCC26-18	UC 26- 5-18	241	133	▲ 930
	UC 26-10-18			
	UCG26-10-18			

型番	対応ケース型番	W	D	標準価格
UCC26-20	UC 26- 7-20	241	153	▲1,010
UCC32-22	UC 32- 5-22	301	173	▲1,390
	UC 32-12-22			
	UCG32-12-22			
UCC32-24	UC 32- 8-24	301	193	▲1,500
UCC35-26	UC 35-13-26	331	213	▲1,730
UCC43-28	UC 43- 5-28	411	233	▲2,350
	UC 43-14-28			

▲は値上げした製品です。

型番目次/
Photo
INDEX

プラスチック
ケース

キャリング
ケース

防水・防塵
樹脂ボックス

防水・防塵
アルミ/
ステンレス
ボックス

端子ボックス/
防水コネクタ/
ケーブル
グランド

アルミ
フレーム/
ヒートシンク
ケース

アルミサッシ
ケース

メタル
ケース

フリーサイズ
ケース/
フリーサイズ
パネル

ラックケース/
サブラック

棚板/
ラックパネル

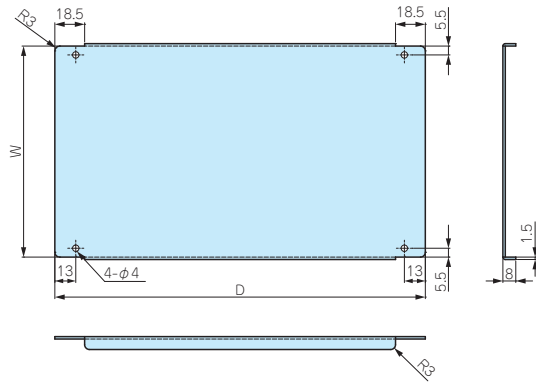
電池ホルダー/
電池ボックス

アクセサリ
/機構部品

カスタム製品

技術資料/
各種ご案内

Cタイプ



型番・寸法・標準価格 (Cタイプ)

型番	対応ケース型番	W	D	標準価格
UCC15-28	UC 15-18-28	134	230	▲1,130
	UCY15-18-28			
UCC18-34	UC 18-21-34	163.6	290	▲1,560
UCC24-34	UC 24-14-34	223.6	290	▲1,780

▲は値上げした製品です。

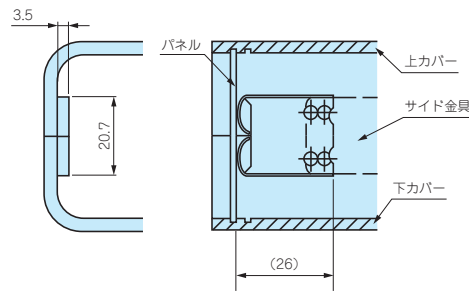
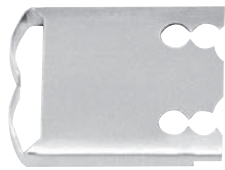
UCF-26

UCG・UC・UCY用パネル振れ止め金具

- ケースの前後パネルの振れを押さえたい場合にご利用下さい。
- シャーシ取付金具と併用して使用できます。

取付図

■ UCF-26は、サイド金具に共締めして取付けます。

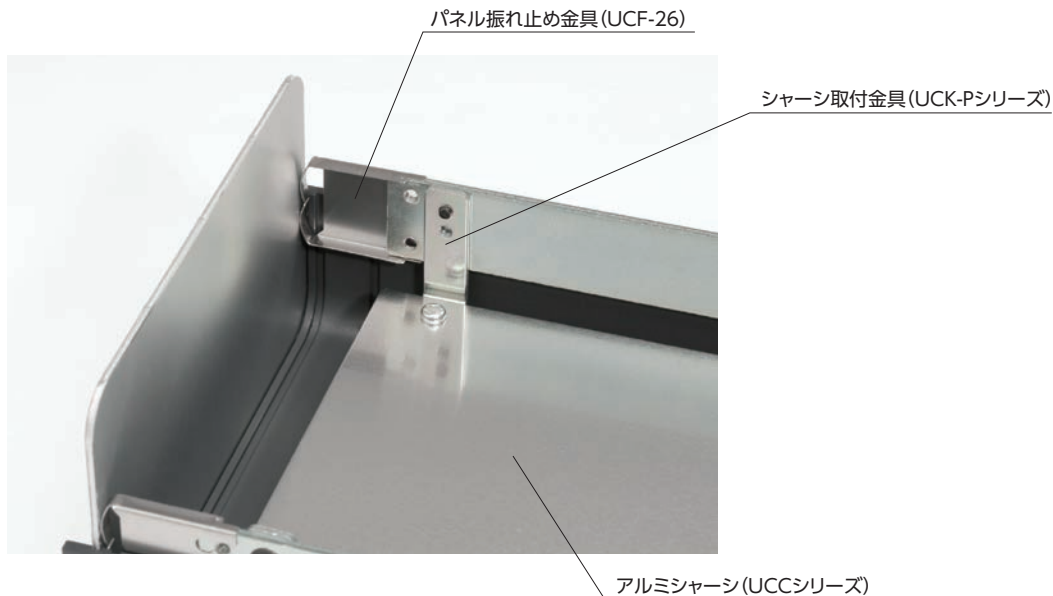


型番・標準価格

型番	材質	表面処理	入数	標準価格 / 袋
UCF-26	ステンレスt0.3	無処理	2 / 袋	120

■ 奥行寸法60、80、100、120のケースには対応していません。

UCK-P・UCC・UCFシリーズ取付例



型番目次/
Photo
INDEX

プラスチック
ケース

キャリング
ケース

防水・防塵
樹脂ボックス

防水・防塵
アルミ/
ステンレス
ボックス

端子ボックス/
防水コネクタ/
ケーブル
グラブド

アルミ
フレーム/
ヒートシンク
ケース

アルミサッシ
ケース

メタル
ケース

フリーサイズ
ケース/
フリーサイズ
パネル

ラックケース/
サブラック

機板/
ラックパネル

電池ホルダー/
電池ボックス

アクセサリ
/機構部品

カスタム製品

技術資料/
各種ご案内

8 PU SERIES 携帯ケース

メタルケース

使用例



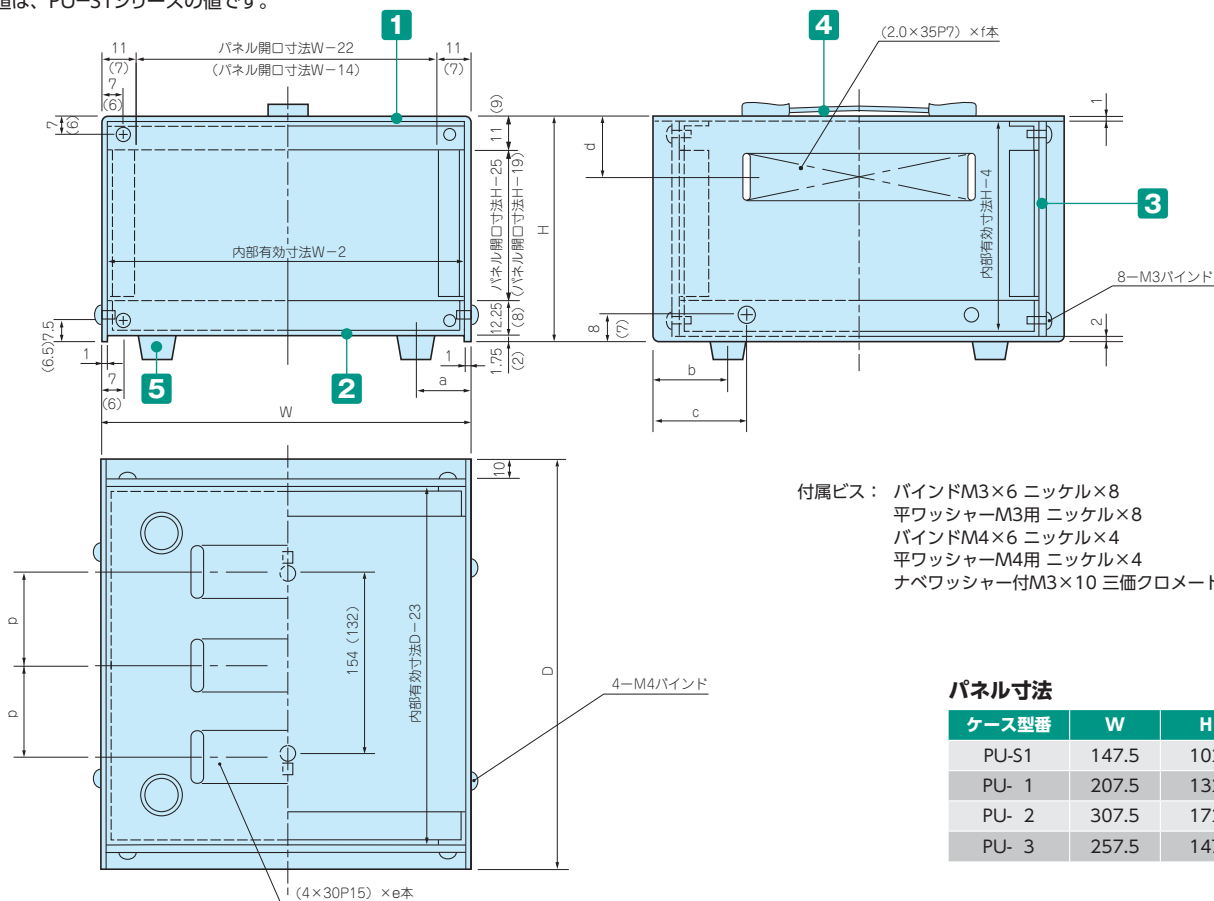
製品使用例 温度コントローラー
写真提供 株式会社東京技術研究所様

外観寸法図

■ 下記図面は代表共通図です。

各製品の詳細図はホームページよりCAD・PDF図をダウンロードしてご確認ください。

() 内の数値は、PU-S1シリーズの値です。



パネル寸法

ケース型番	W	H
PU-S1	147.5	102
PU- 1	207.5	132
PU- 2	307.5	172
PU- 3	257.5	147

構成内容

■ 取手はP13-18をご参照下さい。PU-S1のみTH-S1の取手を使用しています。

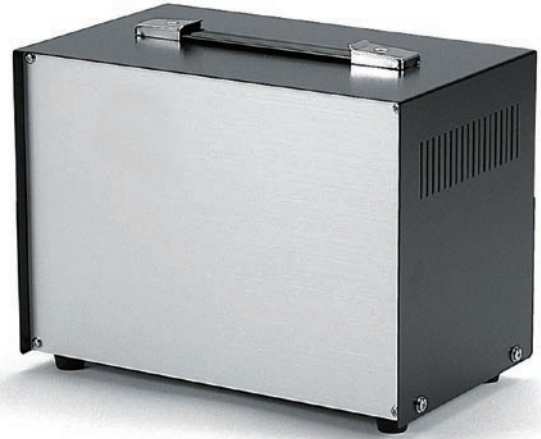
No.	名称	個数	材質	色 / 表面処理
1	カバー	1	鋼板 SPCC t1.0	ブラック / 塗装 (レザートン)
2	シャーシ	1	鋼板 SPCC t1.0	ブラック / 塗装
3	パネル	2	アルミ板 A1050P t1.5	ヘアラインシルバーアルマイト
4	取手	1	鋼板 SPCC t1.0+ビニール	クロームメッキ+ブラック
5	ゴム足	4	合成ゴム	ブラック

■ パネルは片面保護シート付です。目立ちにくいのでご注意ください。

型番・寸法・標準価格

型番	W	H	D	a	b	c	d	e	f	p	自重 (kg)	標準価格
PU-S1	150	105	220	19	33	40	35	8	20	44	1.10	▲5,760
PU- 1	210	135	250	19	31.5	40	35	12	24	59	1.74	▲6,040
PU- 2	310	175	250	26	40	42	42.5	17	24	56	2.54	▲8,110
PU- 3	260	150	350	34	50	52	42.5	16	36	69	2.76	▲8,050

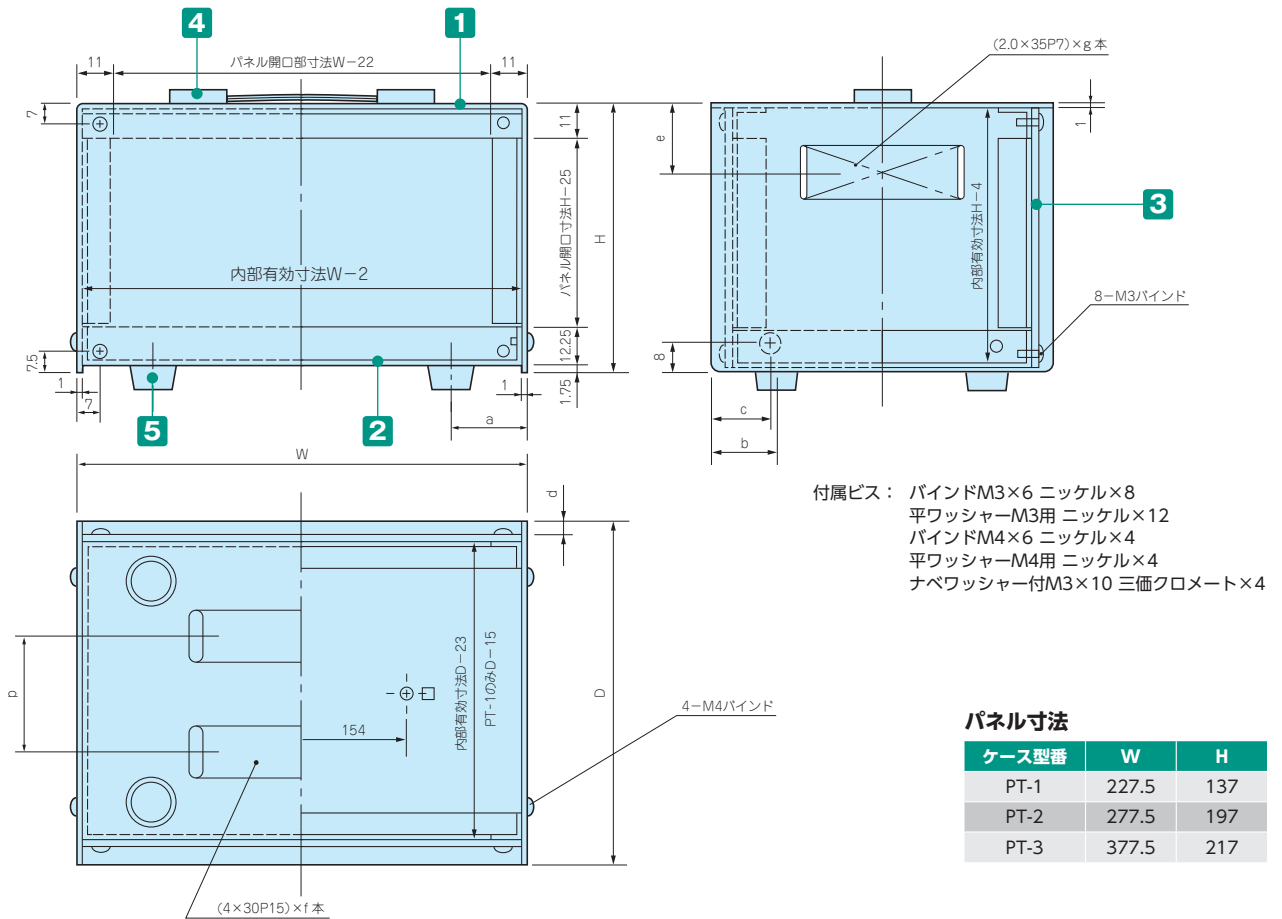
▲は値上げした製品です。



外観寸法図

■ 下記図面は代表共通図です。

各製品の詳細図はホームページよりCAD・PDF図をダウンロードしてご確認ください。



構成内容

■ 取手はP13-18のTH-1をご参照下さい。

No.	名称	個数	材質	色 / 表面処理
1	カバー	1	鋼板 SPCC t1.0	ブラック / 塗装 (レザートン)
2	シャーシ	1	鋼板 SPCC t1.0	ブラック / 塗装
3	パネル	2	アルミ板 A1050P t1.5	ヘアラインシルバーアルマイト
4	取手	1	鋼板 SPCC t1.0+ビニール	クロームメッキ+ブラック
5	ゴム足	4	合成ゴム	ブラック

■ パネルは片面保護シート付です。目立ちにくいのでご注意ください。

型番・寸法・標準価格

型番	W	H	D	a	b	c	d	e	f	g	p	自重(kg)	標準価格
PT-1	230	140	130	17	27	23	6	42.5	12	12	42	1.22	▲5,590
PT-2	280	200	170	20	27	25	10	46.5	16	18	60	2.00	▲7,260
PT-3	380	220	230	25	45	40	10	62.5	20	24	80	3.14	▲9,100

▲は値上げした製品です。

型番目次/
Photo
INDEX

プラスチック
ケース

キャリング
ケース

防水・防塵
樹脂ボックス

防水・防塵
アルミ/
ステンレス
ボックス

端子ボックス/
防水コネクタ/
ケーブル
グラウンド

アルミ
フレーム/
ヒートシンク
ケース

アルミサッシ
ケース

メタル
ケース

フリーサイズ
ケース/
フリーサイズ
パネル

ラックケース/
サブラック

機板/
ラックパネル

電池ホルダー/
電池ボックス

アクセサリ
/機構部品

カスタム製品

技術資料/
各種ご案内

アルミフレーム／ヒートシンクケース



型番目次/
Photo
INDEX

プラスチック
ケース

キャリング
ケース

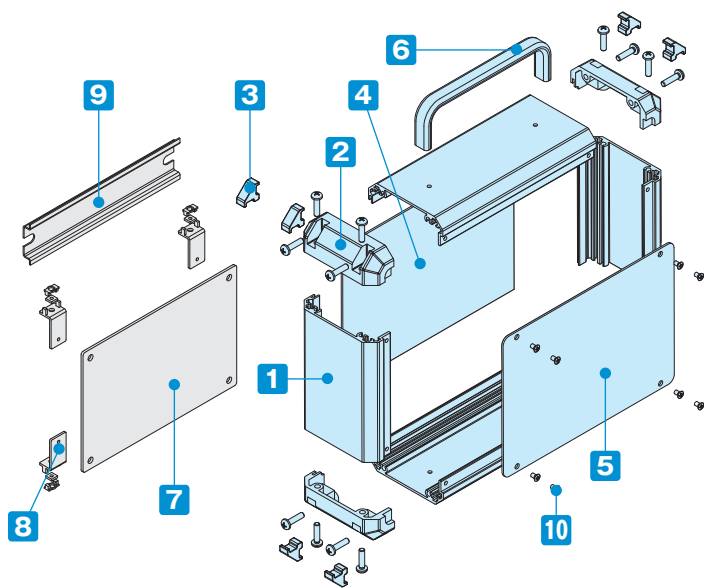
防水・防塵
樹脂ボックス

防水・防塵
アルミ/
ステンレス
ボックス

端子ボックス/
防水コネクタ/
ケーブル
グラウンド

アルミ
フレーム/
ヒートシンク
ケース

アルミサッシ
ケース



- 高さ2サイズ、幅5サイズ、奥行き5サイズの全23サイズ、46機種のアルミボックスです。
- ハンドル付で持ち運びに便利なアルミボックスです。
- ハンドル部の耐荷重は25kgfです。
- フレームがアルミ押出材、コーナー部はABS樹脂製でシンプルなデザインのボックスです。
- パネル構造は片側ねじ止め、片側ハメ込みになっており、どちらもフロント面としてご使用できます。
- フレームはスライドナットが入る構造で、シャーシやDINレール等の取付けが可能です。

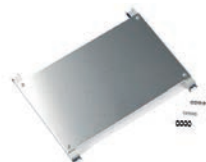
付属ビス：ナベM4×15三価クロメート×16
座付丸皿M3×5ニッケル/三価黒クロメート×8
ナベ(SW付)M4×10三価クロメート×2

構成内容

No.	名称	数量	材質	色 / 表面処理
1	フレーム	4	アルミ押出材 A6063S-T5	シルバーアルマイト・ブラックアルマイト
2	コーナーブロック	4	ABS樹脂 (UL94HB)	ライトグレー・ブラック / シボ
3	コーナーキャップ	8	エラストマ	ライトグレー・ブラック / シボ
4	ハメ込みパネル	1	アルミ板 A1050P	ヘアラインシルバーアルマイト
			アルミ板 A1100P	ブラック / 塗装
5	ねじ止めパネル	1	アルミ板 A1050P	ヘアラインシルバーアルマイト
			アルミ板 A1100P	ブラック / 塗装
6	ハンドル	1	アルミ押出材 A6063S-T5	化学裂地ブラックアルマイト / 化学裂地シルバーアルマイト

■ ハメ込みパネル・ねじ止めパネルは片面保護シート付です。目立ちにくいのでご注意ください。

オプション部品 (別売)



7 専用シャーシ
FCCシリーズ
P6-53~54



8 固定金具
FCKシリーズ
P6-54



9 DINレール
FDRシリーズ
P6-55



10 ねじ止めパネル用
ヘキサロビュラビス MR3-5Z
P13-46

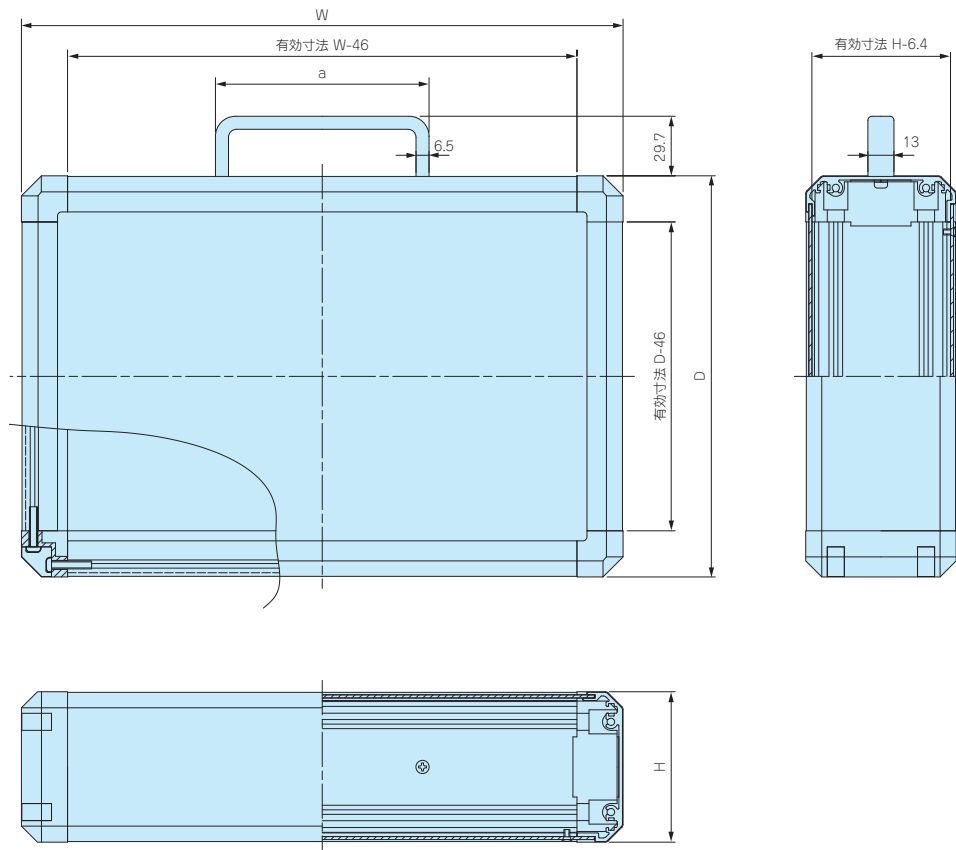


取付例

技術資料/
各種ご案内

外觀寸法図

■ 下記図面は代表共通図です。
各製品の詳細図はホームページよりCAD・PDF図をダウンロードしてご確認下さい。



型番・寸法・標準価格

型番		H	W	D	a	自重 (kg)	標準価格	
● ライトグレー・シルバー(GS)	● ブラック(BB)						GSタイプ	BBタイプ
FCH 8-20-15GS	FCH 8-20-15BB	75.4	200	150	106.5	0.65	▲ 5,430	▲ 5,270
FCH 8-20-20GS	FCH 8-20-20BB	75.4	200	200	106.5	0.79	▲ 5,910	▲ 5,660
FCH 8-25-15GS	FCH 8-25-15BB	75.4	250	150	106.5	0.77	▲ 5,720	▲ 5,430
FCH 8-25-20GS	FCH 8-25-20BB	75.4	250	200	106.5	0.93	▲ 6,280	▲ 5,980
FCH 8-25-25GS	FCH 8-25-25BB	75.4	250	250	106.5	1.10	▲ 6,730	▲ 6,350
FCH 8-30-20GS	FCH 8-30-20BB	75.4	300	200	126.5	1.07	▲ 6,750	▲ 6,350
FCH 8-30-25GS	FCH 8-30-25BB	75.4	300	250	126.5	1.26	▲ 7,260	▲ 6,750
FCH 8-30-30GS	FCH 8-30-30BB	75.4	300	300	126.5	1.45	▲ 7,840	▲ 7,280
FCH 8-35-20GS	FCH 8-35-20BB	75.4	350	200	126.5	1.22	▲ 7,270	▲ 6,810
FCH 8-35-25GS	FCH 8-35-25BB	75.4	350	250	126.5	1.42	▲ 7,840	▲ 7,260
FCH 8-35-30GS	FCH 8-35-30BB	75.4	350	300	126.5	1.54	▲ 8,650	▲ 7,870
FCH 8-40-25GS	FCH 8-40-25BB	75.4	400	250	126.5	1.49	▲ 8,570	▲ 7,880
FCH 8-40-30GS	FCH 8-40-30BB	75.4	400	300	126.5	1.81	▲ 9,500	▲ 8,580
FCH 8-40-40GS	FCH 8-40-40BB	75.4	400	400	126.5	2.27	▲11,740	▲10,350
FCH10-30-20GS	FCH10-30-20BB	100.4	300	200	126.5	1.19	▲ 7,160	▲ 7,020
FCH10-30-25GS	FCH10-30-25BB	100.4	300	250	126.5	1.39	▲ 7,710	▲ 7,430
FCH10-30-30GS	FCH10-30-30BB	100.4	300	300	126.5	1.60	▲ 8,430	▲ 8,010
FCH10-35-20GS	FCH10-35-20BB	100.4	350	200	126.5	1.35	▲ 7,730	▲ 7,540
FCH10-35-25GS	FCH10-35-25BB	100.4	350	250	126.5	1.57	▲ 8,330	▲ 8,010
FCH10-35-30GS	FCH10-35-30BB	100.4	350	300	126.5	1.80	▲ 9,160	▲ 8,640
FCH10-40-25GS	FCH10-40-25BB	100.4	400	250	126.5	1.75	▲ 9,090	▲ 8,680
FCH10-40-30GS	FCH10-40-30BB	100.4	400	300	126.5	1.99	▲10,050	▲ 9,390
FCH10-40-40GS	FCH10-40-40BB	100.4	400	400	126.5	2.48	▲12,390	▲11,270

▲は値上げした製品です。

型番目次/
Photo
INDEX

プラスチック
ケース

キャリング
ケース

防水・防塵
樹脂ボックス

防水・防塵
アルミ/
ステンレス
ボックス

端子ボックス/
防水コネクタ/
ケーブル
グラブド

アルミ
フレーム/
ヒートシンク
ケース

アルミサッシ
ケース

メタル
ケース

フリーサイズ
ケース/
フリーサイズ
パネル

ラックケース/
サブラック

機板/
ラックパネル

電池ホルダー/
電池ボックス

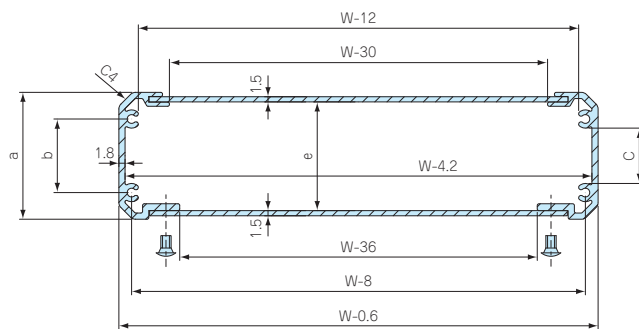
アクセサリ
/機構部品

カスタム製品

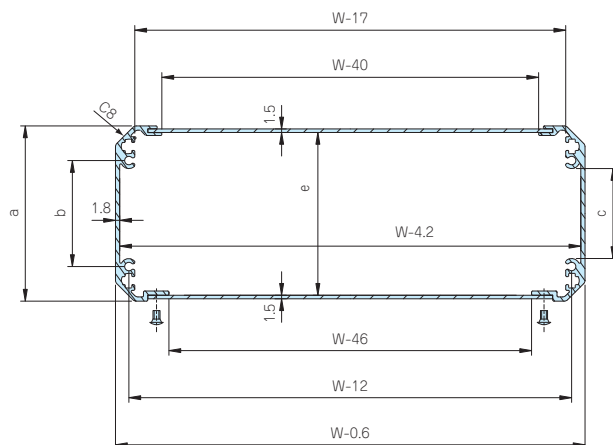
技術資料/
各種ご案内

内部有効寸法

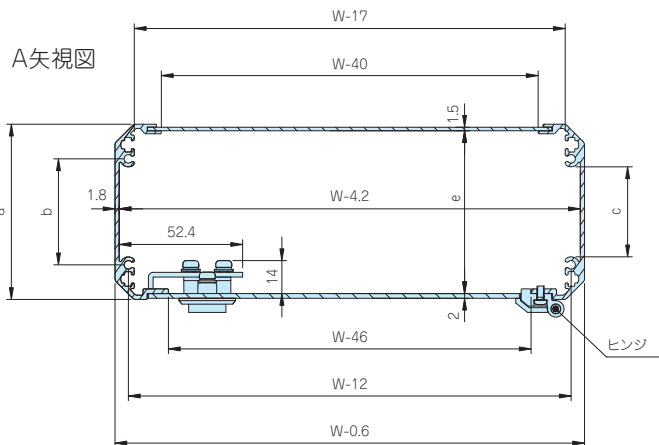
FC4シリーズ



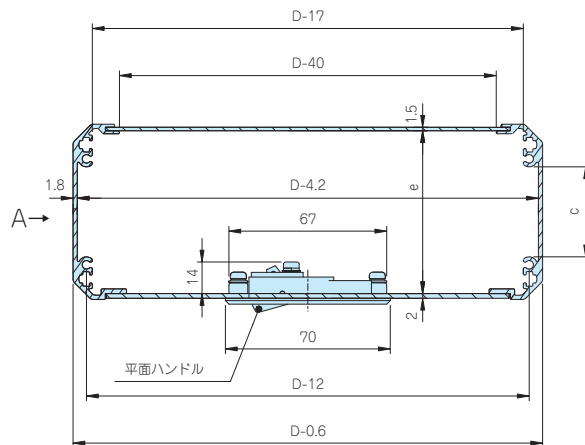
FC5・FC6・FC8・FC10・FC13・FC15・FCHシリーズ



FCWシリーズ

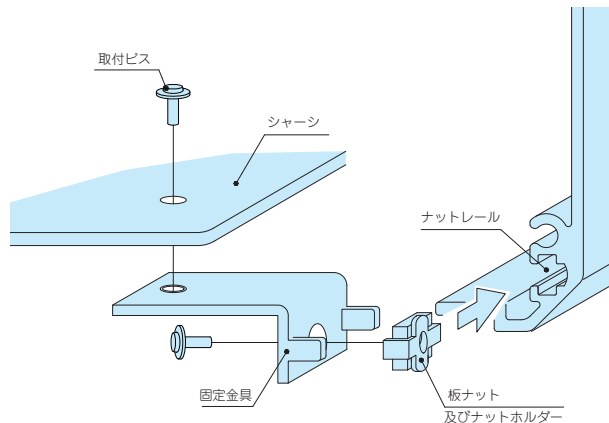
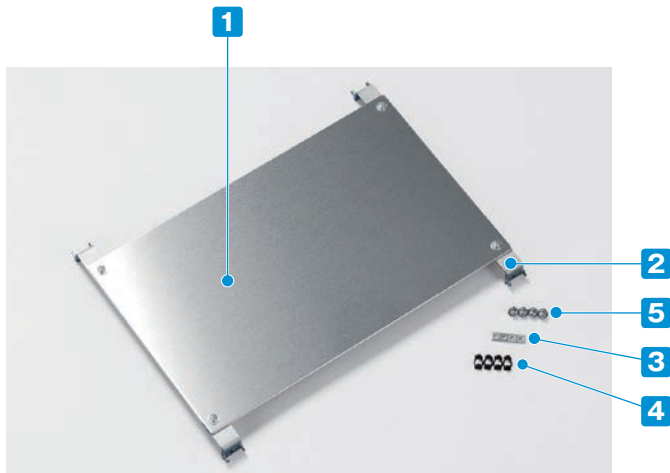


W方向図



D方向図

ケース高さ H	a	b	c	e
37.9	36.9	21.4	16.1	31.5
50.4	49.4	20	13.2	44
62.9	61.9	32.5	25.7	56.5
75.4	74.4	45	38.2	69
100.4	99.4	70	63.2	94
125.4	124.4	95	88.2	119
150.4	149.4	120	113.2	144



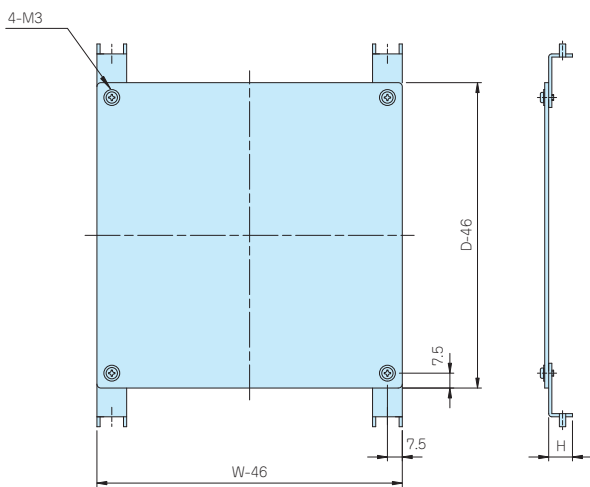
- 固定金具は高さが12ミリと22ミリの2種類あり、内部を広く使いたい場合は12ミリをご利用下さい。
- 開閉パネルとシャーシを併用したい場合は22ミリをご使用下さい。(高さ12ミリ用では開閉パネル側にシャーシは取付けできません。)
- FC4シリーズにはご使用いただけません。
- 固定金具は付属しておりますので別途FCK固定金具を購入する必要はありません。

- ① フレームのナットレールに板ナット及びナットホルダーをスライドさせて挿入する。
- ② 固定金具を取付ビスで取付ける。
- ③ シャーシを固定金具に取付ける。

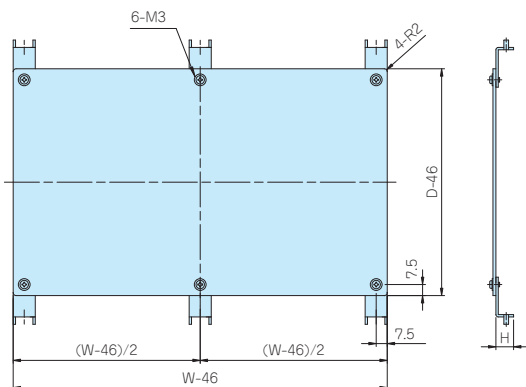
構成内容

No.	名称	材質	色 / 表面処理
1	シャーシ	A1050P	無処理
2	固定金具	SECC	ジンコート21
3	板ナット	SPCC	三価クロメート
4	ナットホルダー	POM	ブラック
5	取付ビス (ナベM3×6)	鉄	三価クロメート

適用サイズ100×100mm～350×300mm



適用サイズ400・500・600mm×200・250・300mm



型番・寸法・標準価格

付属ビス：ナベ平座金付M3×6三価クロメート×8

型番	H	ケースW×D / D×W	標準価格	型番	H	ケースW×D / D×W	標準価格
FCC10-10-1	12	100×100	960	FCC10-10-2	22	100×100	960
FCC15-10-1	12	150×100	990	FCC15-10-2	22	150×100	990
FCC15-15-1	12	150×150	1,090	FCC15-15-2	22	150×150	1,090
FCC20-10-1	12	200×100	1,030	FCC20-10-2	22	200×100	1,030
FCC20-15-1	12	200×150	1,180	FCC20-15-2	22	200×150	1,180
FCC20-20-1	12	200×200	1,310	FCC20-20-2	22	200×200	1,310
FCC25-15-1	12	250×150	1,220	FCC25-15-2	22	250×150	1,220
FCC25-20-1	12	250×200	1,390	FCC25-20-2	22	250×200	1,390
FCC25-25-1	12	250×250	1,550	FCC25-25-2	22	250×250	1,550
FCC30-15-1	12	300×150	1,360	FCC30-15-2	22	300×150	1,360
FCC30-20-1	12	300×200	1,560	FCC30-20-2	22	300×200	1,560
FCC30-25-1	12	300×250	1,770	FCC30-25-2	22	300×250	1,770
FCC30-30-1	12	300×300	2,040	FCC30-30-2	22	300×300	2,040
FCC35-20-1	12	350×200	1,770	FCC35-20-2	22	350×200	1,770
FCC35-25-1	12	350×250	1,920	FCC35-25-2	22	350×250	1,920
FCC35-30-1	12	350×300	2,180	FCC35-30-2	22	350×300	2,180

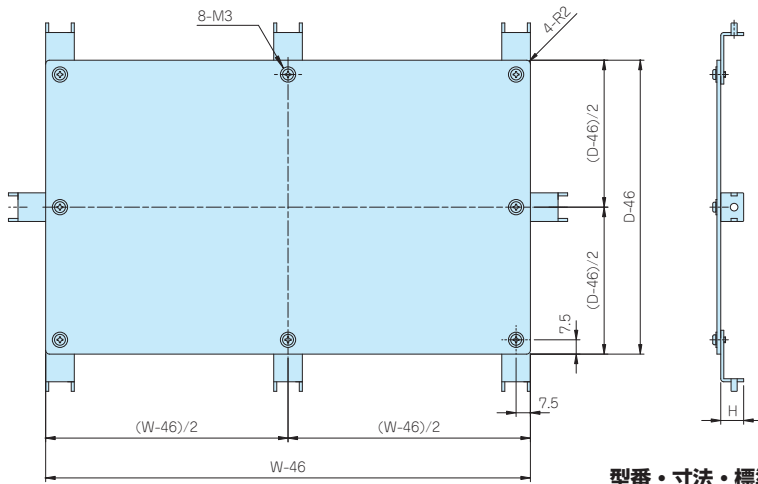
型番・寸法・標準価格

付属ビス：ナベ平座金付M3×6三価クロメート×12

型番	H	ケースW×D / D×W	標準価格	型番	H	ケースW×D / D×W	標準価格
FCC40-20-1	12	400×200	2,120	FCC40-20-2	22	400×200	2,120
FCC40-25-1	12	400×250	2,320	FCC40-25-2	22	400×250	2,320
FCC40-30-1	12	400×300	2,630	FCC40-30-2	22	400×300	2,630
FCC50-25-1	12	500×250	2,690	FCC50-25-2	22	500×250	2,690
FCC50-30-1	12	500×300	3,020	FCC50-30-2	22	500×300	3,020
FCC60-30-1	12	600×300	3,730	FCC60-30-2	22	600×300	3,730

■ 製品のCADデータはホームページよりダウンロード可能です。

適用サイズ400・500・600mm×400mm



型番・寸法・標準価格

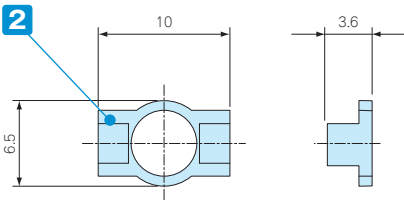
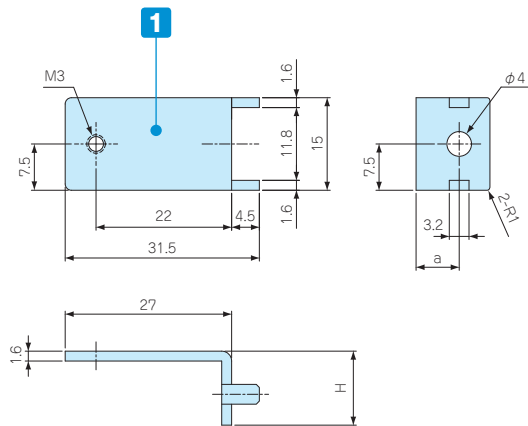
付属ビス：ナベ平座金付M3×6三価クロメート×16

型番	H	ケースW×D / D×W	標準価格	型番	H	ケースW×D / D×W	標準価格
FCC40-40-1	12	400×400	3,500	FCC40-40-2	22	400×400	3,500
FCC50-40-1	12	500×400	4,240	FCC50-40-2	22	500×400	4,240
FCC60-40-1	12	600×400	5,050	FCC60-40-2	22	600×400	5,050

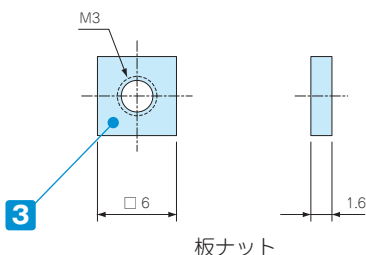
型番目次 / Photo INDEX

FCK SERIES FC・FCW・FCH用シャーシ固定金具

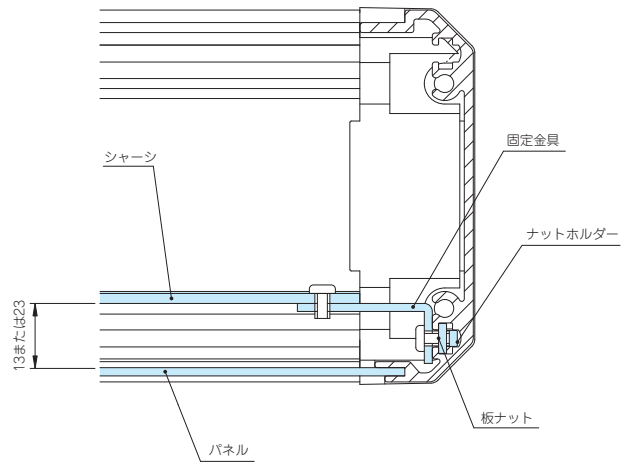
■ 製品のCADデータはホームページよりダウンロード可能です。



ナットホルダー



板ナット



取付図

- 専用シャーシ以外のDINレール・基板等の取付けにご使用下さい。
- FCK-1はパネルからシャーシ間は13mmで、FCK-2は23mmです。
- FC4シリーズにはご使用いただけません。

構成内容

付属ビス：ナベ平座金付M3×6三価クロメート×20

No.	名称	材質	色 / 表面処理
1	固定金具	SECC	ジンコート21
2	ナットホルダー	POM	ブラック
3	板ナット	SPCC	三価クロメート

型番・寸法・標準価格

型番	H	a	入数	標準価格 / 袋
FCK-1	12	7	10セット / 袋	1,110
FCK-2	22	17	10セット / 袋	1,130

プラスチックケース

キャリングケース

防水・防塵樹脂ボックス

防水・防塵アルミ／ステンレスボックス

端子ボックス／防水コネクタ／ケーブルグラブド

アルミフレーム／ヒートシンクケース

アルミシャーシケース

メタルケース

フリーサイズケース／フリーサイズパネル

ラックケース／サブラック

機板／ラックパネル

電池ホルダー／電池ボックス

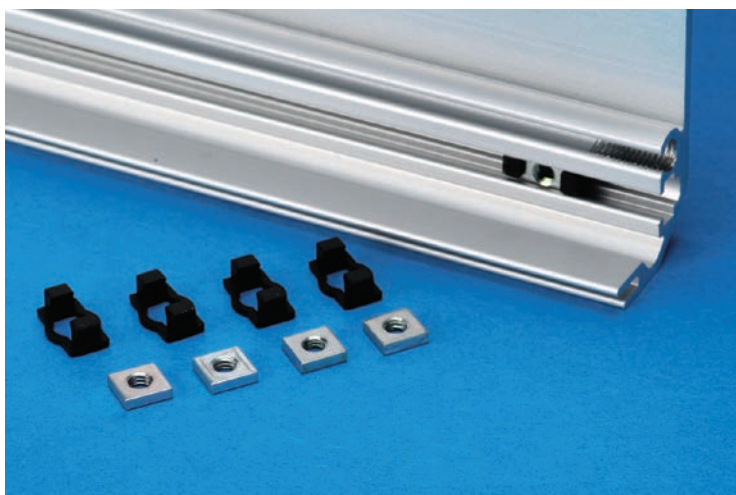
アクセサリ／機構部品

カスタム製品

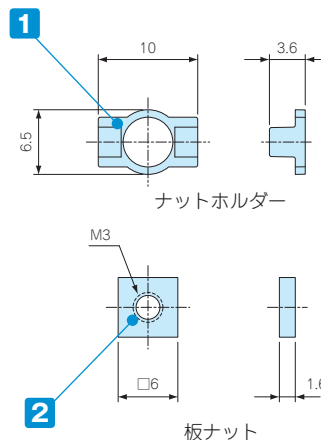
技術資料／各種ご案内

FZ-3 スライドナット

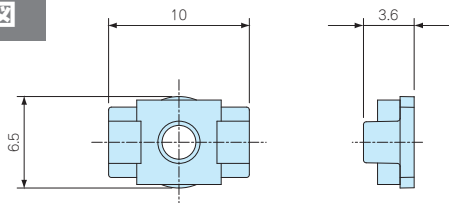
■ FC・FCW・FCHシリーズ専用のオプション装着用固定ナットです。



■ 製品のCADデータはホームページよりダウンロード可能です。



組込図



構成内容

No.	名称	材質	色 / 表面処理
1	ナットホルダー	POM	ブラック
2	板ナット	SPCC	三価クロメート

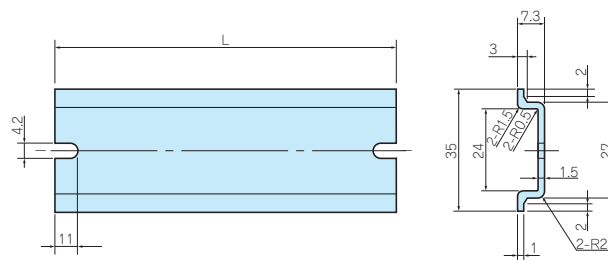
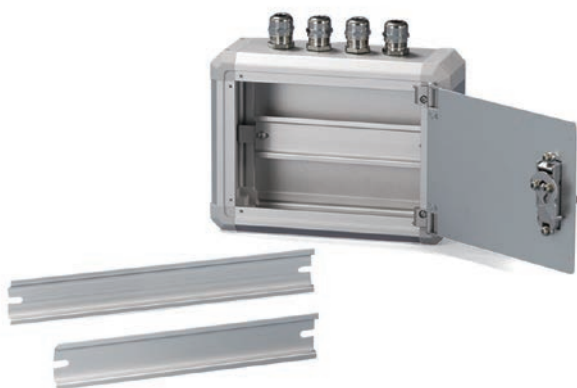
型番・標準価格

型番	仕様	入数	標準価格 / 袋
FZ-3	M3	10セット / 袋	350

■ ホルダーの側面より板ナットをスライドさせて組み込んで下さい。

■ FC4シリーズにはご使用いただけません。

FDR SERIES FCシリーズ用DINレール



構成内容

材質	色 / 表面処理
A6063S-T5	シルバーアルマイト

型番・寸法・標準価格

型番	L	対応ボックス寸法	標準価格
FDR-50	50	100	150
FDR-100	100	150	160
FDR-150	150	200	210
FDR-205	205	250	260
FDR-249	249	300	290
FDR-300	300	350	310
FDR-350	350	400	370
FDR-450	450	500	420
FDR-550	550	600	520

■ 取付けには固定金具(FCKシリーズ)が必要です。

固定金具についてはP6-54をご覧ください。

■ FC4シリーズにはご使用いただけません。

型番目次/
Photo
INDEX

プラスチック
ケース

キャリング
ケース

防水・防塵
樹脂ボックス

防水・防塵
アルミ/
ステンレス
ボックス

端子ボックス/
防水コネクタ/
ケーブル
グラウンド

アルミ
フレーム/
ヒートシンク
ケース

アルミサッシ
ケース

メタル
ケース

フリーサイズ
ケース/
フリーサイズ
パネル

ラックケース/
サブラック

棚板/
ラックパネル

電池ホルダー/
電池ボックス

アクセサリ
/機構部品

カスタム製品

技術資料/
各種ご案内



フリーサイズケース

型番目次/
Photo
INDEX

プラスチック
ケース

キャリング
ケース

防水・防塵
樹脂ボックス

防水・防塵
アルミ/
ステンレス
ボックス

端子ボックス/
防水コネクタ/
ケーブル
グランド

アルミ
フレーム/
ヒートシンク
ケース

アルミサッシ
ケース

メタル
ケース

フリーサイズ
ケース/
フリーサイズ
パネル

ラックケース/
サブラック

棚板/
ラックパネル

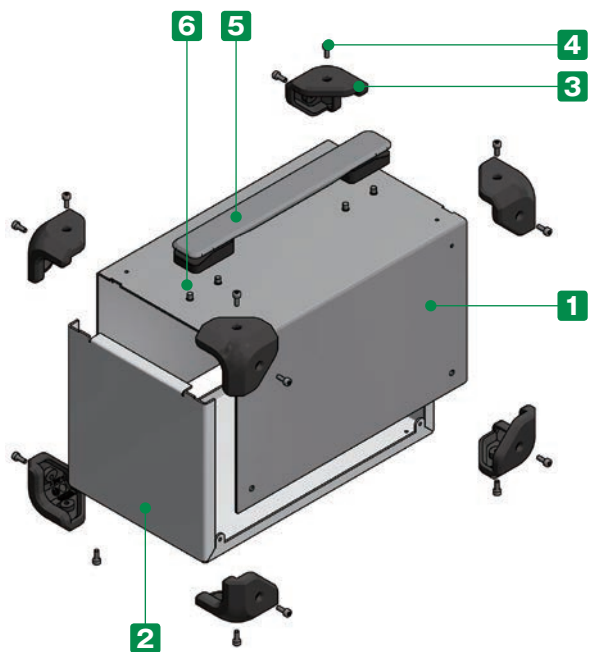
電池ホルダー/
電池ボックス

アクセサリ
/機構部品

技術資料/
各種ご案内

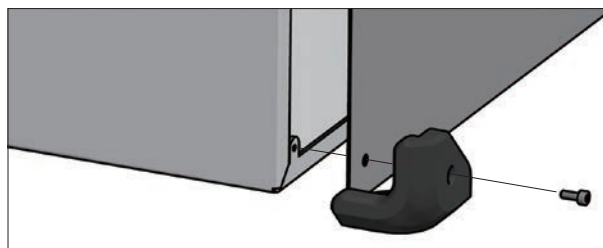


- カスタム製品 (穴加工・インクジェット印刷・クリンチングスペーサー取付) についてはP14-1~51をご覧ください。
- CADデータ (DXF/DWG) でご依頼いただくと**5%割引**、リピート注文品は更に**5%割引**致します。



- 1mm単位で自由なサイズを指定可能なコーナーガード付フリーサイズアルミケースです。
- コーナーガードは弾力性のあるエラストマ製で耐衝撃性があります。また、滑りにくいのでゴム足としての役割も果たします。
- コーナーガードは4色からご選択いただけます。
- 取手の有無をご選択いただけます。

- コーナーガードはケースと共締めです。



※ 製品の内面 (導通処理面) は特性上、加工時に付く傷や油跡がございますが、良品としております。

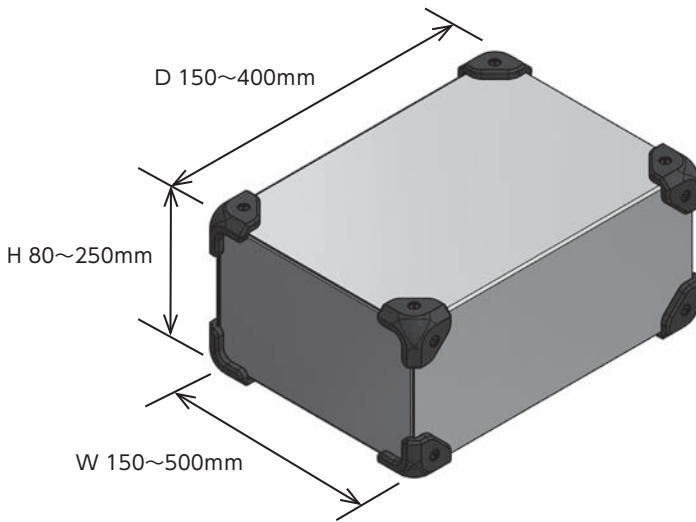
構成内容

No.	名称	個数	材質	色 / 表面処理
1	カバー	1	アルミ A1100P	表面メタリックシルバー塗装、裏面導通処理
2	シャーシ	1	アルミ A1100P	表面メタリックシルバー塗装、裏面導通処理
3	コーナーガード	8	TPE	ブラック・ライトグレー・ネイビー・レッド
4	取付ビス (六角穴付ボルトM4×8)	16 / 18 / 20	鉄	三価黒クロメート
5	取手 (取手付のみ)	1	PU、PA6、ABS、鉄	ブラック・グレー
6	取手取付ビス (ネバタッピングM5×8 (取手付のみ))	4	鉄	三価クロメート

■ 六角レンチ付です。

1 サイズ選定

3方向1mm単位のフリーサイズでご指定いただけます。



注意

- W・H・D寸法はアルミケースの外形寸法です。(コーナーガードの厚みは含んでおりません。)
- H寸法はW・D寸法により制限がございます。詳細はP9-75の表をご参照下さい。
- 取手付の場合、取手の位置は上面中央です。(D224mm以下は取手付をご選択いただけません。)

2 カラー選定

下記4タイプの色仕様からご選択いただけます。

記号	S B シルバー / ブラック	S G シルバー / グレー	S N シルバー / ネイビー	S R シルバー / レッド
色				

型番目次/
Photo
INDEX

プラスチック
ケース

キャリング
ケース

防水・防塵
樹脂ボックス

防水・防塵
アルミ/
ステンレス
ボックス

端子ボックス/
防水コネクタ/
ケーブル
グラブド

アルミ
フレーム/
ヒートシンク
ケース

アルミサッシ
ケース

メタル
ケース

フリーサイズ
ケース/
フリーサイズ
パネル

ラックケース/
サブラック

機板/
ラックパネル

電池ホルダー/
電池ボックス

アクセサリ
機構部品

カスタム製品

技術資料/
各種ご案内

3 取手の有無

取手付/無しをご選択いただけます。
(取手付はP9-75価格表の価格に**プラス¥900**です。)

取手ブラック [B]

取手グレー [G]

取手無し [N]



型番記入方法

ご注文の際は □ 内に 1~3 の選択項目に合った寸法や記号を記入して下さい。

ケース型番 MCGF □ - □ - □ □□ - □
W H D 色記号 取手記号

例：W186 - H152 - D245、カラーがシルバー/ネイビー、取手グレーの場合

MCGF 186 - 152 - 245 S N - G

お引き合いはP9-111~112のフォーマットをご利用下さい。

納 期

実働5日目発送(穴加工無し)
実働7日目発送(穴加工付)

受注日および土・日・祭日は実働日に含まれません。
納期は基準納期です。数量、追加加工内容によっては変わることがございます。

価 格

P9-75標準価格表をご覧ください。

標準価格表

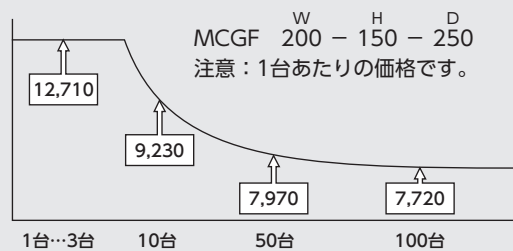
1台～3台までは同単価です。

4台以上の場合、お見積りはお引合確認後、早急にご回答致します。

4台以上は数量が増えるごとに単価が下がります。

お引き合いについてはP9-111～112の引き合いフォーマットをご利用下さい。

価格例



- 「-」のサイズはお受けできません。
- 取手付でW寸法200mm以上はビス止めが2ヶ所追加になります。

W	H	D	ビス16ヶ所止め					ビス18ヶ所止め				
			150～174	175～199	200～224	225～249	250～274	275～299	300～324	325～349	350～374	375～400
150～199	80～99	100～124	10,100	10,280	10,530	10,700	10,940	11,120	11,730	11,910	12,340	12,530
		100～124	10,400	10,600	10,860	11,040	11,320	11,650	12,130	12,330	12,800	13,020
200～249	80～99	100～124	10,480	10,690	10,960	11,190	11,590	11,790	12,300	12,510	12,990	13,200
		125～149	10,820	11,040	11,330	11,680	11,990	12,200	12,730	12,940	13,490	13,720
	150～174	125～149	-	11,330	11,760	12,000	12,300	12,530	13,090	13,320	13,880	14,110
		150～174	-	-	12,130	12,370	12,710	12,940	13,530	13,770	14,360	14,770
250～299	80～99	175～199	-	-	-	12,700	13,030	13,290	13,880	14,140	14,900	15,160
		100～124	10,870	11,100	11,540	11,780	12,080	12,310	12,860	13,100	13,650	13,890
	125～149	100～124	11,250	11,620	11,940	12,190	12,520	12,770	13,330	13,590	14,170	14,580
		125～149	-	11,930	12,270	12,530	12,870	13,130	13,720	13,970	14,740	15,020
		150～174	-	-	12,670	12,930	13,310	13,570	14,200	14,630	15,270	15,550
300～349	80～99	175～199	-	-	-	13,280	13,650	13,940	14,740	15,020	15,670	15,970
		200～224	-	-	-	-	16,300	16,860	17,690	18,110	19,020	19,430
	100～124	125～149	11,390	11,660	11,990	12,250	12,590	12,850	13,440	13,690	14,460	14,710
		100～124	11,790	12,060	12,430	12,700	13,050	13,330	13,950	14,370	15,020	15,300
		125～149	-	12,400	12,770	13,070	13,440	13,720	14,510	14,800	15,450	15,740
		150～174	-	-	13,200	13,510	13,900	14,360	15,020	15,330	16,010	16,340
350～399	175～199	175～199	-	-	-	13,880	14,430	14,750	15,430	15,740	16,450	16,770
		200～224	-	-	-	-	17,330	17,780	18,680	19,120	20,110	20,570
	80～99	225～250	-	-	-	-	-	21,370	22,470	23,080	24,340	24,950
		100～124	11,950	12,240	12,630	12,920	13,310	13,590	14,420	14,700	15,420	15,720
400～449	100～124	125～149	12,400	12,700	13,110	13,420	13,830	14,290	14,990	15,280	16,050	16,370
		125～149	-	13,070	13,490	13,820	14,370	14,690	15,420	15,730	16,510	16,830
	150～174	150～174	-	-	13,960	14,460	14,900	15,220	15,990	16,310	17,150	17,490
		175～199	-	-	-	14,860	15,300	15,650	16,410	16,760	17,610	17,960
		200～224	-	-	-	-	18,550	19,050	20,060	20,530	21,710	22,360
450～500	80～99	225～250	-	-	-	-	-	23,000	24,260	24,920	26,570	27,260
		100～124	12,520	12,830	13,260	13,570	14,170	14,480	15,250	15,550	16,390	16,710
	125～149	100～124	13,020	13,330	13,790	14,290	14,750	15,060	15,860	16,190	17,090	17,430
		125～149	-	13,720	14,360	14,700	15,170	15,510	16,310	16,650	17,570	17,940
		150～174	-	-	14,900	15,260	15,740	16,110	16,940	17,290	18,280	18,800
		175～199	-	-	-	15,670	16,180	16,540	17,390	17,770	18,920	19,290
500～550	200～224	200～224	-	-	-	-	19,780	20,300	21,430	22,110	23,480	24,010
		225～250	-	-	-	-	-	24,640	26,230	26,930	28,660	29,380
	80～99	100～124	13,320	13,660	14,310	14,660	15,160	15,510	16,400	16,740	17,780	18,140
		100～124	13,890	14,400	14,930	15,280	15,820	16,180	17,100	17,450	18,590	19,120
550～600	125～149	125～149	-	14,810	15,360	15,730	16,260	16,640	17,590	17,960	19,270	19,660
		150～174	-	-	15,970	16,350	16,920	17,310	18,300	18,860	20,070	20,460
	175～199	175～199	-	-	-	16,800	17,380	17,780	18,940	19,340	20,580	20,990
		200～224	-	-	-	-	21,460	22,180	23,540	24,080	25,790	26,370
600～650	225～250	225～250	-	-	-	-	-	27,030	28,710	29,450	31,610	32,380

■ 取手付は上記価格に**プラス ¥900**です。
(D224mm以下は取手付をご選択いただけません。)

フリーサイズケース

型番目次/Photo INDEX

プラスチックケース

キャリングケース

防水・防塵樹脂ボックス

防水・防塵アルミ/ステンレスボックス

端子ボックス/防水コネクタ/ケーブルグラウンド

アルミフレーム/ヒートシンクケース

アルミサッシケース

メタルケース

フリーサイズケース/フリーサイズパネル

ラックケース/サブラック

棚板/ラックパネル

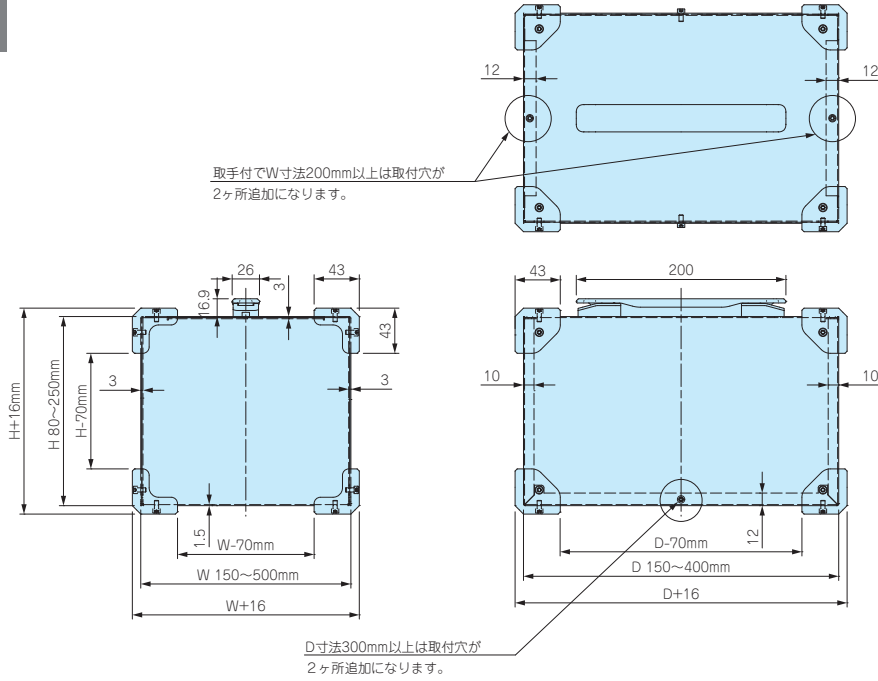
電池ホルダー/電池ボックス

アクセサリ/機構部品

カスタム製品

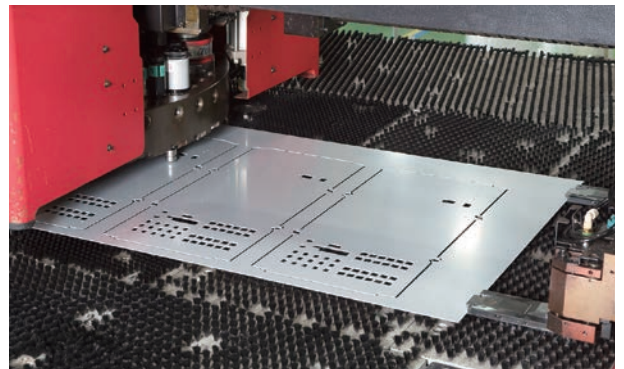
技術資料/各種ご案内

外觀寸法図



カスタム加工例

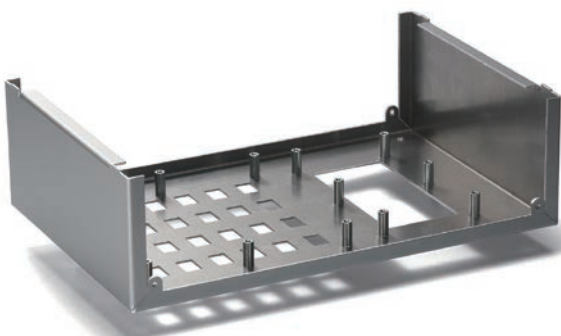
穴加工 - 納期 実働7日目発送



インクジェット印刷 - 穴加工+印刷納期 実働9日目発送



クリンチングスペーサー取付 - 穴加工+スペーサー取付納期 実働8日目発送



フリーサイズケース



導通製品



型番目次/
Photo
INDEX

プラスチック
ケース

キャリング
ケース

防水・防塵
樹脂ボックス

防水・防塵
アルミ/
ステンレス
ボックス

端子ボックス/
防水コネクタ/
ケーブル
グラウンド

アルミ
フレーム/
ヒートシンク
ケース

アルミサッシ
ケース

メタル
ケース

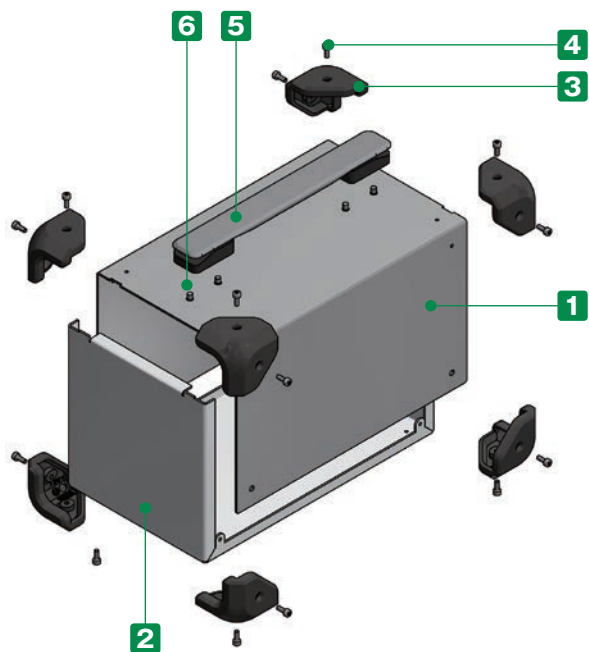
フリーサイズ
ケース/
フリーサイズ
パネル

ラックケース/
サブラック

棚板/
ラックパネル

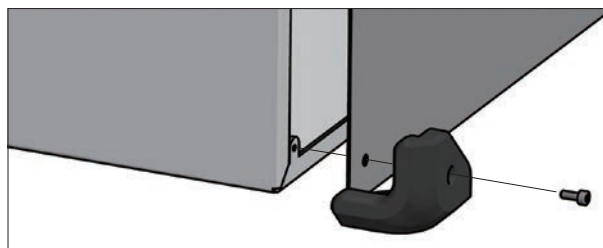
電池ホルダー/
電池ボックス

- カスタム製品 (穴加工・インクジェット印刷・クリンチングスペーサー取付) についてはP14-1~51をご覧ください。
- CADデータ (DXF/DWG) でご依頼いただくと**5%割引**、リピート注文品は更に**5%割引**致します。



- 1mm単位で自由なサイズを指定可能なコーナーガード付ステンレス製フリーサイズケースです。SUS304で強度・耐食性に優れています。
- ステンレス材は未処理で導通しているのでシールド効果があります。
- コーナーガードは弾力性のあるエラストマ製で耐衝撃性があります。また、滑りにくいのでゴム足としての役割も果たします。
- コーナーガードは4色からご選択いただけます。
- 取手の有無をご選択いただけます。

- コーナーガードはケースと共締めです。



※ 製品の内面 (導通処理面) は特性上、加工時に付く傷や油跡がございますが、良品としております。

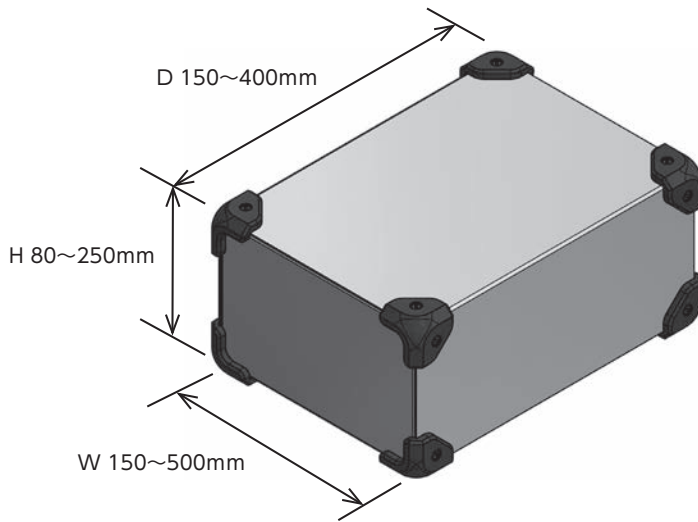
構成内容

No.	名称	個数	材質	色 / 表面処理
1	カバー	1	ステンレス SUS304	BA
2	シャーシ	1	ステンレス SUS304	BA
3	コーナーガード	8	TPE	ブラック・ライトグレー・ネイビー・レッド
4	取付ビス (六角穴付ボルトM4×8)	16 / 18 / 20	ステンレス	無処理
5	取手 (取手付のみ)	1	PU、PA6、ABS、鉄	ブラック・グレー
6	取手取付ビス (ねばタッピングM5×8 (取手付のみ))	4	鉄	三価クロメート

- 六角レンチ付です。

1 サイズ選定

3方向1mm単位のフリーサイズでご指定いただけます。



注意

- W・H・D寸法はステンレスカースの外形寸法です。(コーナーガードの厚みは含んでおりません。)
- H寸法はW・D寸法により制限がございます。詳細はP9-79の表をご参照下さい。
- 取手付の場合、取手の位置は上面中央です。(D224mm以下は取手付をご選択いただけません。)

2 カラー選定

コーナーガードを下記4色からご選択いただけます。

記号	B ブラック	G グレー	N ネイビー	R レッド
色				

型番目次/
Photo
INDEX

プラスチック
ケース

キャリング
ケース

防水・防塵
樹脂ボックス

防水・防塵
アルミ/
ステンレス
ボックス

端子ボックス/
防水コネクタ/
ケーブル
グラブド

アルミ
フレーム/
ヒートシンク
ケース

アルミサッシ
ケース

メタル
ケース

フリーサイズ
ケース/
フリーサイズ
パネル

ラックケース/
サブラック

機板/
ラックパネル

電池ホルダー/
電池ボックス

アクセサリ/
機構部品

カスタム製品

技術資料/
各種ご案内

3 取手の有無

取手付/無しをご選択いただけます。
(取手付はP9-79価格表の価格に**プラス¥900**です。)

取手ブラック [B]



取手グレー [G]



取手無し [N]



型番記入方法

ご注文の際は □ 内に **1~3** の選択項目に合った寸法や記号を記入して下さい。

ケース型番 MCGS □ - □ - □ □ - □
W H D 色記号 取手記号

例：W222 - H111 - D333、コーナーガードがレッド、取手ブラックの場合

MCGS 222 - 111 - 333 R - B

お引き合いはP9-111~112のフォーマットをご利用下さい。

納期

実働7日目発送(穴加工無し、穴加工付き共に) 受注日および土・日・祭日は実働日に含まれません。納期は基準納期です。数量、追加内容によっては変わることがございます。

価格

P9-79標準価格表をご覧ください。

標準価格表

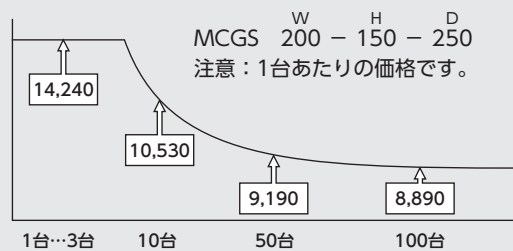
1台～3台までは同単価です。

4台以上の場合、お見積りはお引合確認後、早急にご回答致します。

4台以上は数量が増えるごとに単価が下がります。

お引き合いについてはP9-111～112の引き合いフォーマットをご利用下さい。

価格例



- 「-」のサイズはお受けできません。
- 取手付でW寸法200mm以上はビス止めが2ヶ所追加になります。

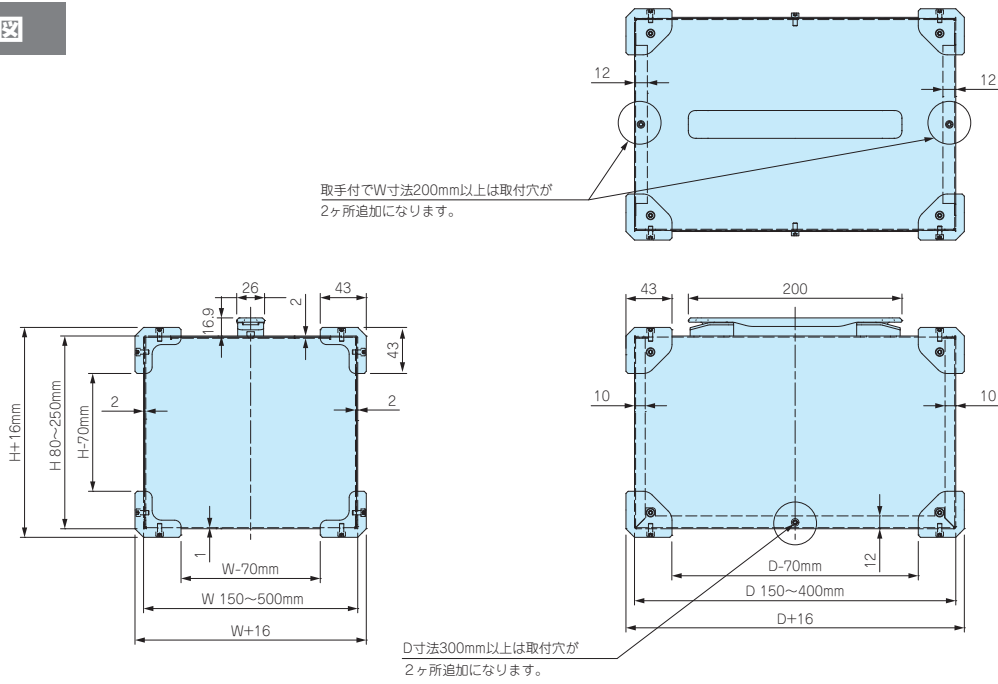
W	H	D	ビス16ヶ所止め					ビス18ヶ所止め				
			150～174	175～199	200～224	225～249	250～274	275～299	300～324	325～349	350～374	375～400
150～199	80～99	100～124	10,940	11,190	11,480	11,720	12,010	12,270	12,920	13,160	13,660	13,910
		100～124	11,320	11,590	11,910	12,170	12,480	12,870	13,440	13,690	14,230	14,500
200～249	80～99	100～124	11,430	11,720	12,060	12,330	12,800	13,090	13,650	13,940	14,480	14,770
		125～149	11,850	12,140	12,520	12,940	13,310	13,610	14,220	14,510	15,100	15,420
	150～174	150～174	-	-	13,510	13,840	14,240	14,570	15,220	15,550	16,230	16,730
		175～199	-	-	-	14,250	14,680	15,020	15,710	16,050	16,890	17,250
250～299	80～99	100～124	11,930	12,240	12,760	13,070	13,450	13,770	14,400	14,690	15,320	15,650
		125～149	-	13,260	13,690	14,030	14,470	14,810	15,490	15,840	16,690	17,040
	150～174	150～174	-	-	14,200	14,570	15,020	15,380	16,080	16,600	17,330	17,720
		175～199	-	-	-	15,020	15,480	15,860	16,760	17,130	17,880	18,280
	200～224	-	-	-	-	18,860	19,550	20,520	21,050	22,110	22,660	
300～349	80～99	100～124	12,540	12,910	13,320	13,680	14,090	14,430	15,120	15,460	16,310	16,660
		125～149	-	13,880	14,340	14,710	15,170	15,560	16,460	16,850	17,590	17,970
	150～174	150～174	-	-	14,880	15,280	15,780	16,340	17,100	17,500	18,290	18,700
		175～199	-	-	-	15,780	16,450	16,860	17,630	18,050	18,870	19,290
	200～224	-	-	-	-	20,140	20,740	21,770	22,360	23,490	24,100	
350～399	80～99	100～124	13,220	13,610	14,090	14,470	14,940	15,330	16,260	16,640	17,440	17,840
		125～149	-	14,680	15,200	15,610	16,300	16,710	17,550	17,960	18,830	19,270
	150～174	150～174	-	-	15,800	16,400	16,940	17,380	18,240	18,690	19,620	20,070
		175～199	-	-	-	16,920	17,490	17,950	18,820	19,270	20,240	20,700
	200～224	-	-	-	-	21,620	22,250	23,430	24,070	25,390	26,230	
400～449	80～99	100～124	13,890	14,310	14,860	15,270	15,970	16,390	17,230	17,650	18,600	19,030
		125～149	-	15,460	16,200	16,660	17,250	17,710	18,620	19,080	20,110	20,570
	150～174	150～174	-	-	16,870	17,350	17,960	18,430	19,390	19,860	20,950	21,610
		175～199	-	-	-	17,900	18,540	19,030	20,000	20,480	21,750	22,270
	200～224	200～224	-	-	-	-	23,090	23,780	25,090	25,920	27,460	28,180
		225～250	-	-	-	-	-	29,380	31,180	32,120	34,070	35,030
450～500	80～99	100～124	14,810	15,260	16,020	16,480	17,100	17,560	18,550	19,020	20,180	20,650
		125～149	-	16,700	17,350	17,840	18,510	19,000	20,070	20,570	22,000	22,490
	150～174	150～174	-	-	18,090	18,620	19,320	19,820	20,950	21,620	22,950	23,490
		175～199	-	-	-	19,210	19,920	20,450	21,750	22,270	23,640	24,190
	200～224	-	-	-	-	25,030	25,920	27,460	28,200	30,090	30,860	
225～250	-	-	-	-	-	32,120	34,040	35,030	37,440	38,470		

■ 取手付は上記価格に**プラス ¥900**です。
 (D224mm以下は取手付をご選択いただけません。)

カスタム製品

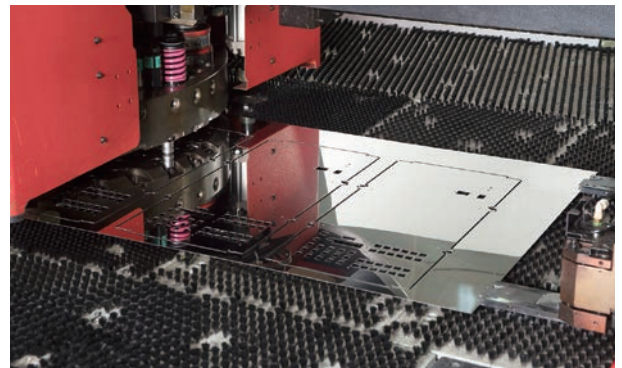
技術資料/
各種ご案内

外觀寸法図

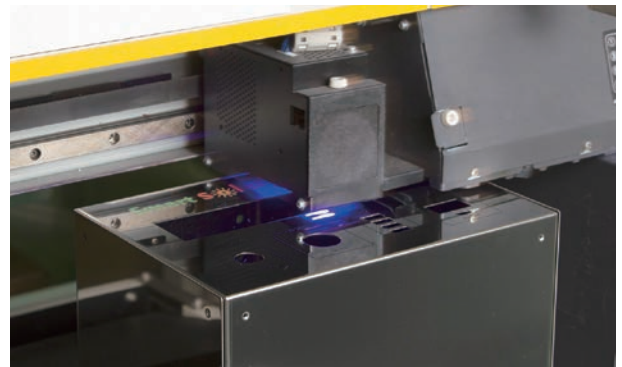


カスタム加工例

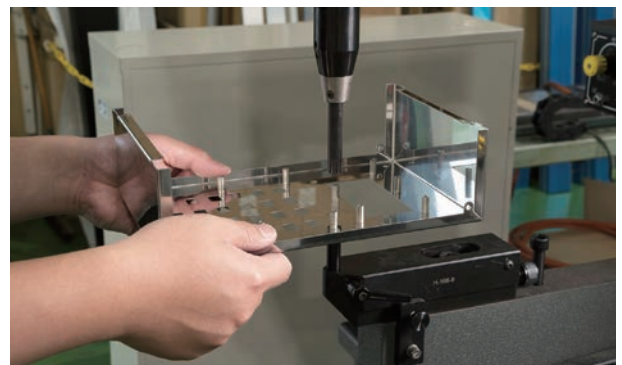
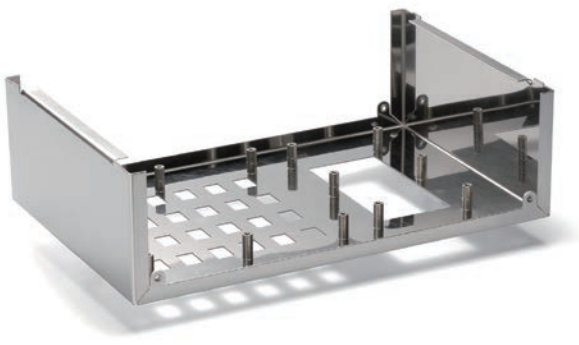
穴加工 - 納期 実働8日目発送



インクジェット印刷 - 穴加工+印刷納期 実働10日目発送



クリンチングスペーサー取付 - 穴加工+スペーサー取付納期 実働9日目発送



型番目次/
Photo
INDEX

プラスチック
ケース

キャリング
ケース

防水・防塵
樹脂ボックス

防水・防塵
アルミ/
ステンレス
ボックス

端子ボックス/
防水コネクタ/
ケーブル
グラウンド

アルミ
フレーム/
ヒートシンク
ケース

アルミサッシ
ケース

メタル
ケース

フリーサイズ
ケース/
フリーサイズ
パネル

ラックケース/
サブラック

機板/
ラックパネル

電池ホルダー/
電池ボックス

アクセサリ
/機構部品

カスタム製品

技術資料/
各種ご案内